



Melon

Nouvelles variétés arrière-saison

Stades A et B

2021

Auria LE GUEN, Elodie DERIVRY, APREL –
Sylvia GASQ, Armelle DIDIER-LAURENT, Chambre d'Agriculture 84 / GDA du Comtat –
Essai rattaché à l'action n°2020_10967

1 – Thème de l'essai

Essai de nouvelles variétés de melon présentant des résistances aux maladies et aux ravageurs, afin de diminuer l'utilisation des produits phytosanitaires.

2 – But de l'essai

Acquérir de nouvelles variétés de melon en culture arrière-saison.

3 – Facteurs et modalités étudiés

Variété	Société	Stade	Résistances génétiques			
Nexio	Clause	Témoin	HR Fom 0,1,2		IR Px2	IR Gc
Gustabel	Nunhems	Témoin	HR Fom 0,1,2		IR Px1,2,5	IR Gc
Arkade	Clause	B	HR Fom 0,1,2		IR Px1,2,3,5,3-5	IR Gc IR Ag
Belcanto	Seminis	A	HR Fom 0,1,2		IR Px1,2,3,5	IR Gc IR Ag
Dibango	RijkZwaan	B	HR Fom 0,1		IR Px2,3,5,3-5	IR Ag
Exquiz	Enza	A	HR Fom 0,1,2		IR Px1,2,5	IR Ag
Funambul	Seminis	A	HR Fom 0,1,2	IR Fom 1.2	IR Px1,2,5	IR Ag
HMC 451 512	Clause	A	HR Fom 0,1,2		IR Px1,2,3,3-5,5	IR Ag
HMC 451 640	Clause	A	HR Fom 0,1,2		IR Px1,2,3,5	
Jenga	Gautier	B	HR Fom 0,1,2		IR Px1,2,5	
Jokari	Clause	B	HR Fom 0,1,2		IR Px1,2,3,5	IR Ag
Jubilo	Gautier	B	HR Fom 0,1,2		IR Px1,2,3-5,5	IR Ag
Mc22959	Syngenta	A	HR Fom 0,1,2	HR Px1	IR Px2,3,5	IR Ag
Mc23477	Syngenta	A	HR Fom 0,1,2	HR Px2	IR Px2,3,5	IR Ag
Mel20017	Sakata	A	HR Fom 0,1,2	IR Fom 1.2	IR Px1,2,5	IR Gc IR Ag
Nun14170	Nunhems	A	-			
Nun14539	Nunhems	A	HR Fom 1,2	IR Fom 1.2	IR Px1,2,3-5,5	IR Ag
Nun14569	Nunhems	A	HR Fom 1,2	IR Px1,2,5		IR Ag
SVMC1135	Seminis	A	HR Fom 0,1	IR Fom 1.2	IR Px1,2,3,3-5,5	IR Ag
Toutatis	Syngenta	A	HR Fom 0,1,2	HR Px1	IR Px2,3,5	IR Ag

4 – Matériel et méthodes

- * Essai-blocs à deux répétitions de 11 plantes par parcelle élémentaire.
- * Traitement statistique des résultats : Analyse de variance (ANOVA) et test de Tukey à 5%.
- * Observations selon le protocole Melon APREL 2021.
- * Site : JULIEN Jean Max, Apt (84),

*Conduite de la culture

Conduite du producteur : **SV6556**

Orientation Nord/Sud, 4 rangs de culture.

Sol limono-argilo-sableux. Précédent : blé

Paillage transparent 25 microns, 1.20 m de large.

Irrigation : 1 ligne de goutteurs par rang de melons, 1 goutteur tous les 20 cm, débit 1l/hl

Fumure de fond : 1T/ha de 10-10-18

Semis direct le 18/06, -2 graines par trou Densité (0.77mX2.35m) = 0,54 plants /m²

Le nombre de plants a été comptabilisé et la densité adaptée à chaque modalité

Récolte du 27/08 au 15/09

Condition de la culture : bonne reprise générale à la plantation, bon développement des plantes jusqu'à la récolte. Les pluies du 03/09, 10/09 et du 15/09 durant la récolte ont provoqué des chutes de sucre sur la plupart des variétés.

5 – Résultats

5.1 – Résultats quantitatifs

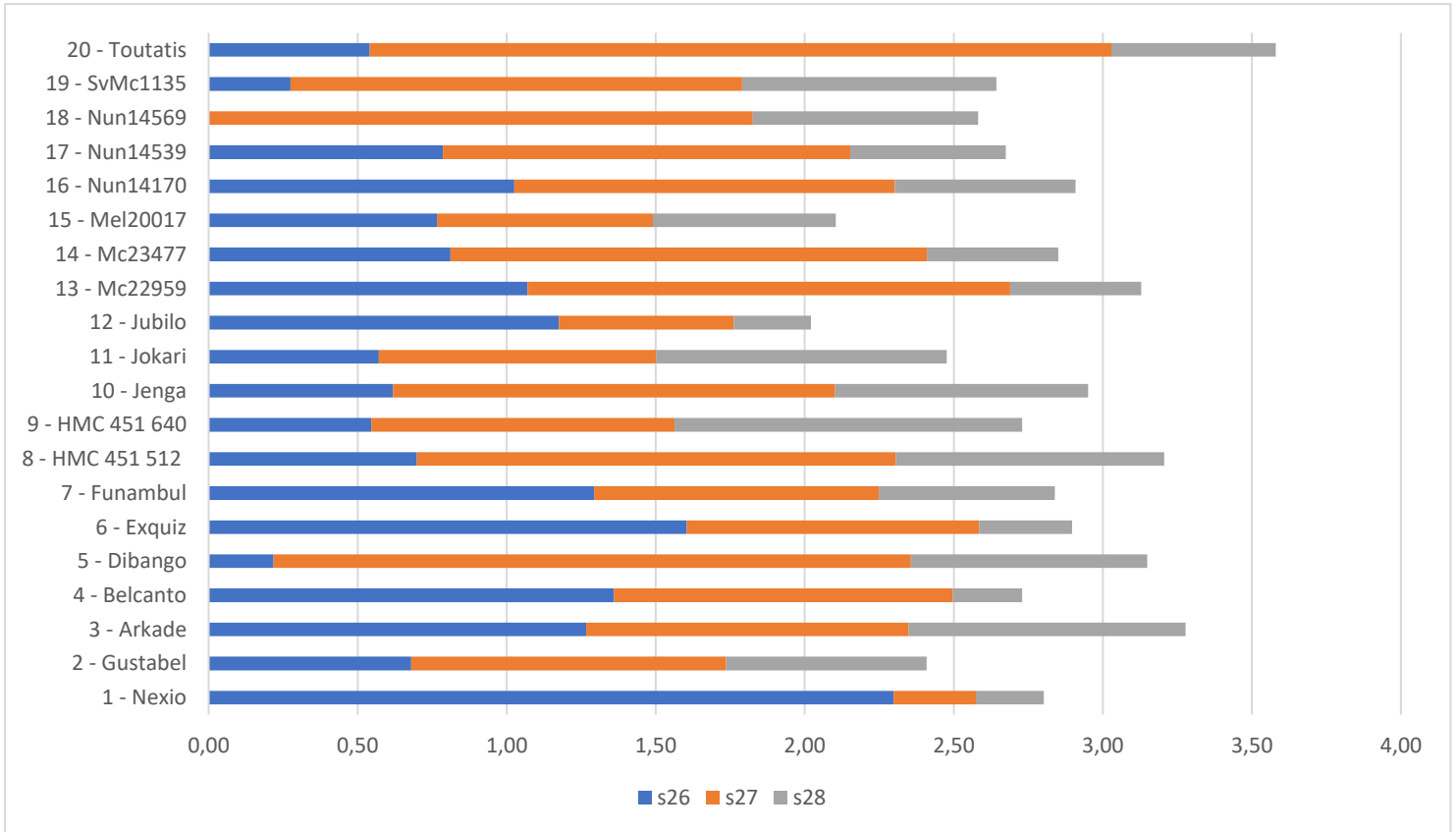
Variétés	Rdt Cat.I précoce au 07/07 (kg/m ²)	Poids moyen précoce au 07/07 (g)	Rdt brut (kg/m ²)	Nb fruits brut / m ²	Rdt Cat.I Final (kg/m ²)	Poids moyen final (g)
Nexio	2,5 b	1032 ab	2,9 a	2,9	2,8 a	993
Gustabel	1,0 ab	1255 abc	2,7 a	2,3	2,4 a	1141 ac
Arkade	1,4 b	1300 ac	3,3 a	2,8	3,3 a	1203 bc
Belcanto	1,9 b	1324 bc	3,0 a	2,4	2,7 a	1263 c
Dibango	0,7 ab	1208 abc	3,2 a	2,9	3,1 a	1106 ac
Exquiz	2,0 b	1342 bc	2,9 a	2,3	2,9 a	1256 c
Funambul	1,8 b	1283 abc	3,5 a	2,9	2,8 a	1205 bc
HMC 451 512	1,2 b	1339 b	3,1 a	2,7	3,2 a	1112 ac
HMC 451 640	0,8 ab	1067 ab	3,0 a	3,5	2,7 a	849 c
Jenga	1,3 b	1281 b	3,2 a	2,8	3,0 a	1134 ac
Jokari	0,9 ab	1127 ab	2,7 a	2,7	2,5 a	999 ac
Jubilo	1,3 b	1054 b	2,2 a	2,3	2,0 a	980 ac
Mc22959	1,9 b	1309 b	3,3 a	2,8	3,1 a	1169 ac
Mc23477	1,6 b	1231 b	3,1 a	2,8	2,9 a	1138 ac
Mel20017	1,1 ab	1053 ab	2,3 a	2,5	2,1 a	932 ab
Nun14170	1,5 b	1274 b	3,0 a	2,8	2,9 a	1087 ac
Nun14539	1,4 b	1255 b	3,0 a	2,6	2,7 a	1184 bc
Nun14569	0,1 b	1373 a	2,8 a	2,4	2,6 a	1143 ac
SVMC1135	0,7 b	1332 ab	2,9 a	2,7	2,6 a	1077 ac
Toutatis	1,8 b	1378 b	3,7 a	3,1	3,6 a	1205 bc
Moyenne	1,3	1241	3,0	2,7	2,8	1109
Proba Anova	3.854**	5.129***	0,7078		0,9142	4.172**

*a, b, c : résultats du test de Tukey au seuil de 5% avec correction FDR.

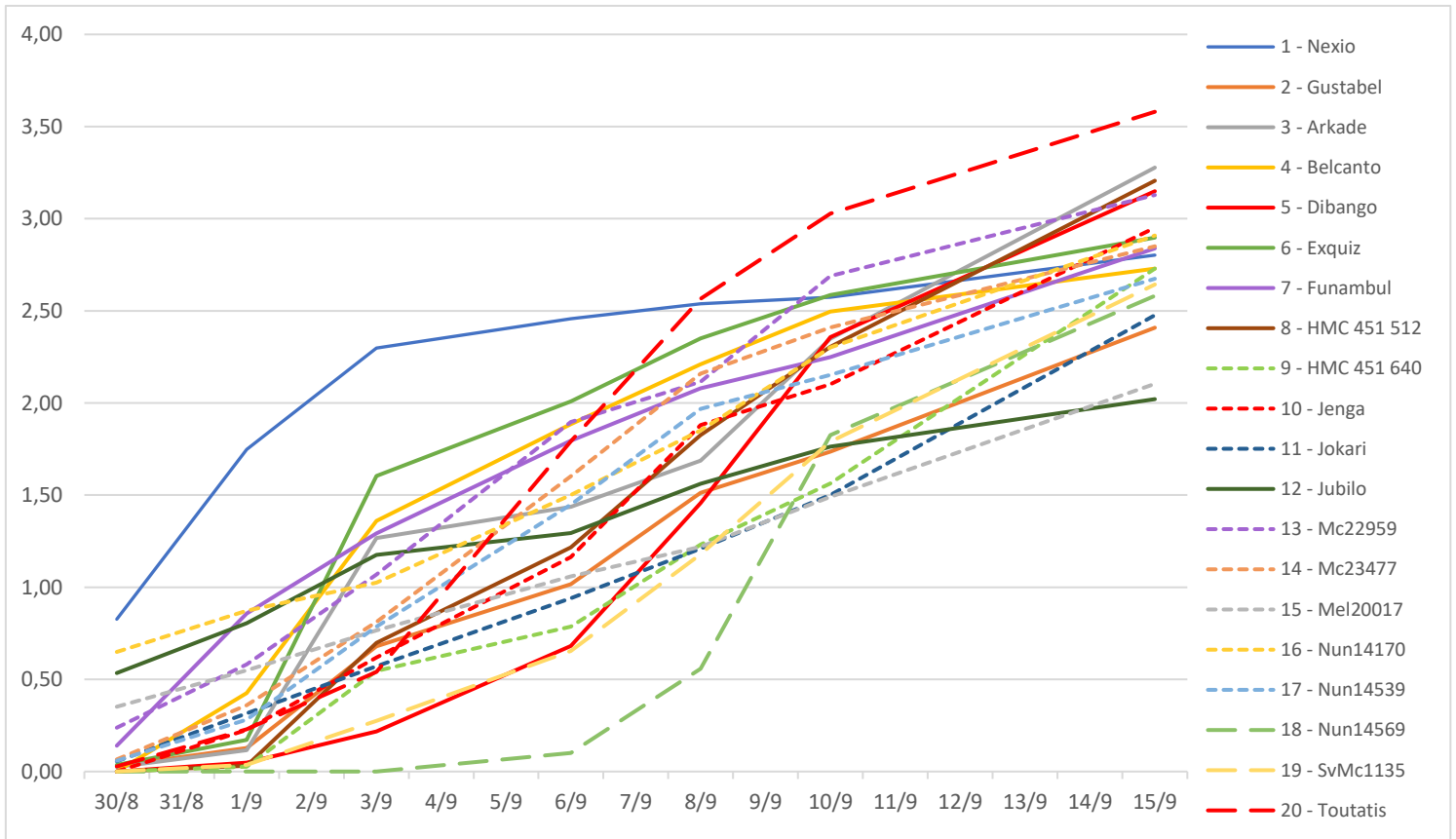
* Répartition du calibre (en % du poids Cat.I)

Variétés	18 (350-550g)	15 (550-800g)	12 (800-1150g)	11 (1150-1350g)	9 (>1350g)
Nexio	1	9	55 ab	31	5 ab
Gustabel	0	7	31 ab	39	23 ab
Arkade	0	5	29 ab	23	43 ab
Belcanto	0	3	11 ab	21	64 ab
Dibango	0	5	40 ab	37	18 ab
Exquiz	0	2	21 ac	31	46 ab
Funambul	0	5	30 ab	15	50 ab
HMC 451 512	5	10	27 ab	23	34 ab
HMC 451 640	0	17	53 ab	19	11 ab
Jenga	0	7	35 ab	30	27 ab
Jokari	1	17	39 ab	31	12 ab
Jubilo	2	13	62 bc	9	14 bc
Mc22959	0	5	21 a	27	47 a
Mc23477	0	4	38 ab	35	22 ab
Mel20017	0	18	62 ab	18	2 ab
Nun14170	0	13	30 ab	31	26 ab
Nun14539	0	4	25 a	39	32 a
Nun14569	0	7	37 a	25	31 a
SVMC1135	0	16	29 ab	30	25 ab
Toutatis	0	10	19 ab	26	46 ab
Moyenne	0	9	35	27	29
Proba Anova			219.77***		

* Rendement Cat.I hebdomadaire cumulé (en kg/m²)

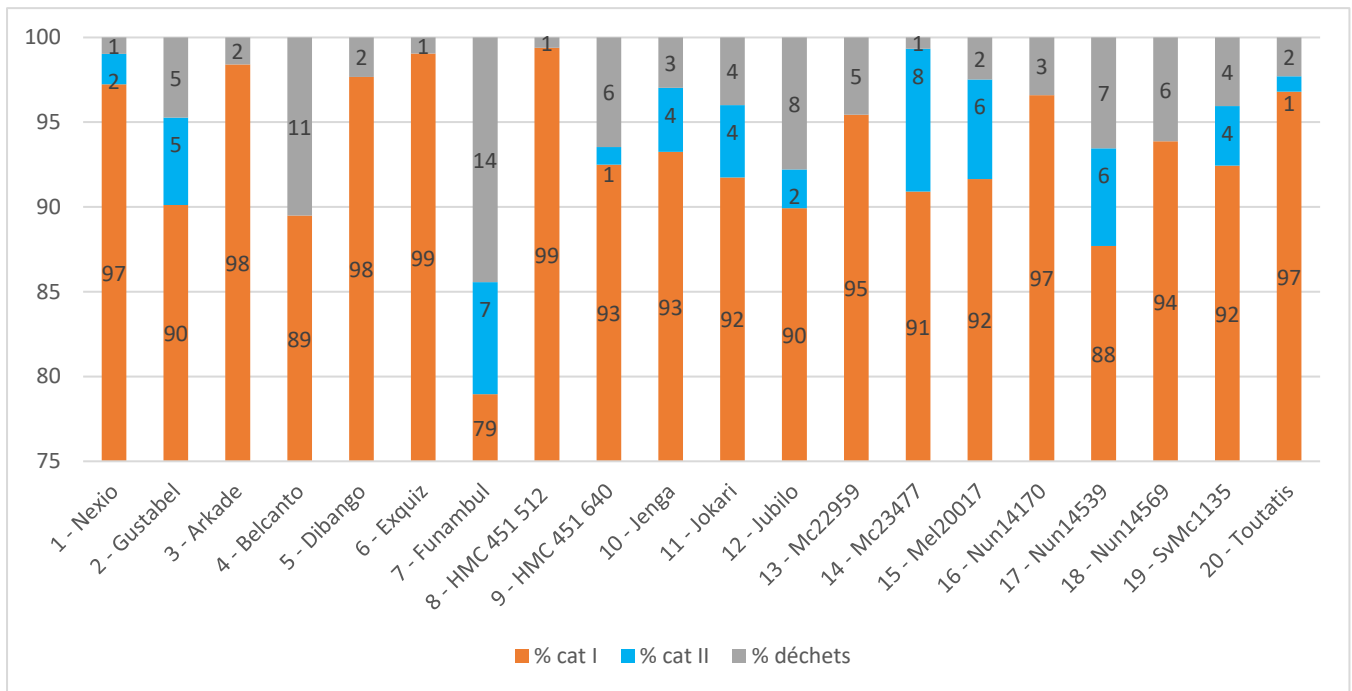


* Rendement Cat.I cumulé (en kg/m²)



5.2 – Qualité externe des fruits

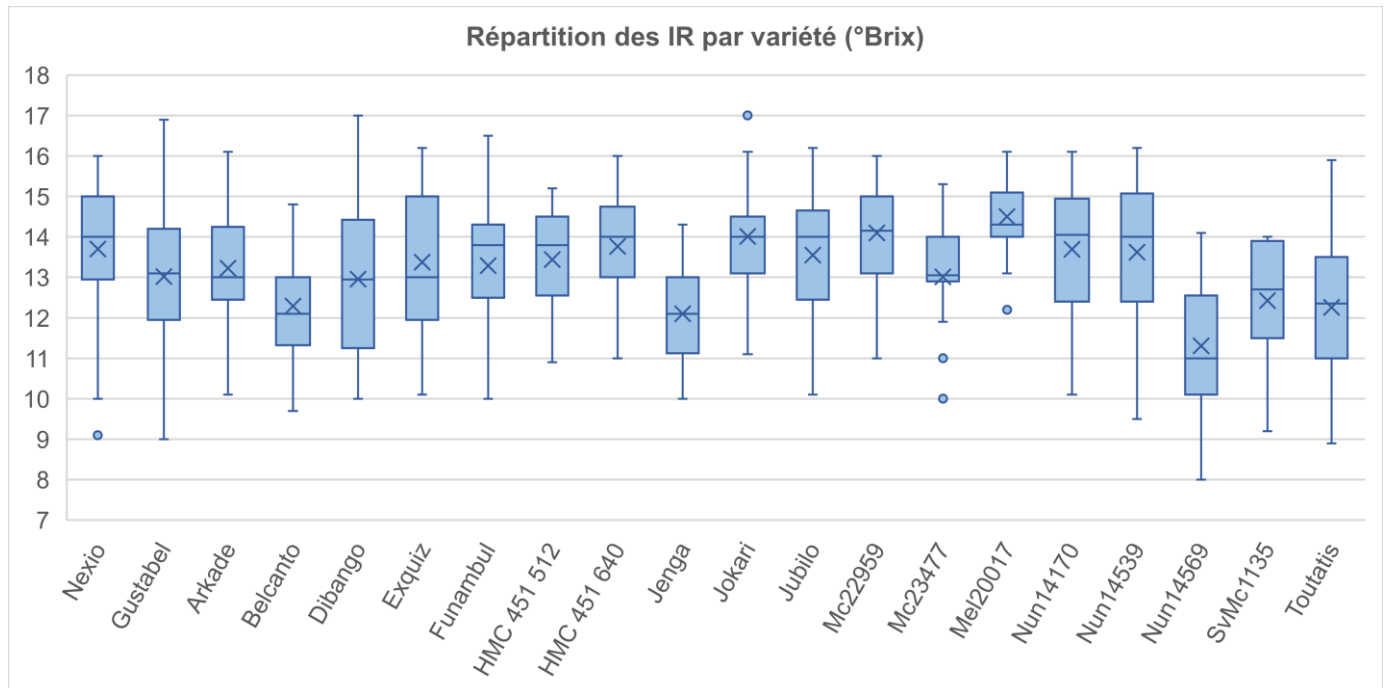
* Répartition des catégories commerciales et des déchets (% poids brut)



* Caractérisation des déchets (en % du poids brut)

Variétés	Trop petits	Fendus	Trop gros	Déformés	Pourris	Autres	Total
Nexio	0	0	0	0	1	0	1 ac
Gustabel	0	0	0	5	0	0	5 ab
Arkade	0	0	1	0	0	0	2 b
Belcanto	0	0	9	2	0	0	11 ab
Dibango	0	0	0	2	0	0	2 b
Exquiz	0	0	0	1	0	0	1 b
Funambul	0	0	12	2	1	0	14 a
HMC 451 512	0	0	0	0	1	0	1 ab
HMC 451 640	0	3	0	2	1	0	6 ab
Jenga	0	0	0	3	0	0	3 b
Jokari	0	0	2	1	1	0	4 ab
Jubilo	0	4	0	3	1	0	8 ac
Mc22959	0	1	1	1	1	0	5 ac
Mc23477	0	0	0	1	0	0	1 ac
Mel20017	0	0	0	2	1	0	2 ab
Nun14170	0	0	3	0	0	0	3 ac
Nun14539	0	0	3	2	1	0	7 bc
Nun14569	0	0	5	1	0	0	6 ac
SVMC1135	0	0	0	4	0	0	4 ac
Toutatis	0	0	0	0	2	1	2 bc
Moyenne Proba Anova	0	0	2	2	1	0	4 4.172**

5.3 – Qualité interne des fruits



Variétés	IR moyen (°Brix)	IR<10	10≤IR<12	IR≥12	Vitrescence (% de fruits classés V1)	Vitrescence (% de fruits classés V2)	Nombre de fruits observés	Fermeté de la chair (kg/0,5cm ²)	
								A la récolte	Après conservation
Nexio	13,7 a	5	10	85	0	0	21	1,9 ab	1,1
Gustabel	13,0 a	10	14	76	0	0	21	1,3 ab	0,9
Arkade	13,2 a	0	14	86	5	0	21	2,3 ab	1,5
Belcanto	12,3 a	5	40	55	5	0	20	1,5 ab	0,8
Dibango	13,0 a	0	25	75	5	0	20	1,8 ab	1,0
Exquiz	13,4 a	0	24	76	0	0	21	2,5 ac	1,5
Funambul	13,3 a	5	10	85	0	0	21	1,7 ab	1,6
HMC 451 512	13,4 a	0	19	81	0	0	21	2,1 ab	1,5
HMC 451 640	13,8 a	0	5	95	5	0	20	1,5 ab	0,8
Jenga	12,1 a	0	35	65	5	0	20	1,2 ab	0,8
Jokari	14,0 a	0	4	96	0	0	23	1,6 ab	0,9
Jubilo	13,6 a	0	14	86	0	0	21	2,6 bc	2,3
Mc22959	14,1 a	0	5	95	0	0	20	1,0 a	0,9
Mc23477	13,0 a	0	20	80	0	0	20	1,3 ab	0,8
Mel20017	14,5 a	0	0	100	0	0	21	1,6 ab	1,4
Nun14170	13,7 a	0	15	85	0	0	20	4,2 ab	3,8
Nun14539	13,6 a	5	10	85	0	0	20	2,0 a	0,8
Nun14569	11,3 a	19	38	43	5	5	21	1,1 c	-
SVMC1135	12,4 a	5	24	71	5	0	21	1,2 ab	0,6
Toutatis	12,3 a	20	10	70	5	5	20	1,3 ab	1,0
Moyenne	13,2							1,8	1,3
Proba Anova	18,464							106.06***	

5.4– Tenue à 9 jours après récolte

Très bonne	Bonne	Moyenne	Médiocre	Mauvaise
	Funambul			
	Jenga	Nexio		
	Jokari	Gustabel		
Arkade	Mc22959	HMC 451 512	Exquiz	Mel20017
Belcanto	Mc23477	HMC 451 640	Nun14569	Nun14539
	Nun14170	Jubilo		
	SvMc1135	Dibango		
	Toutatis			

5.5 – Analyse sensorielle

Très apprécié	Moyennement apprécié	Peu apprécié
Dibango		
Exquiz	Arkade	
Funambul	Belcanto	
Gustabel	Mc22959	Jubilo
HMC 451 512	Nexio	SvMc1135
HMC 451 640	Nun14170	Toutatis
Jenga	Nun14539	
Jokari	Nun14569	
Mc23477		
Mel20017		

5.6 –Tableau de synthèse

Les conditions producteurs ont induit un fort calibre des melons sur tout l'essai. C'est pourquoi, nous n'en avons pas tenu compte dans l'évaluation des variétés hormis pour les variétés avec calibre centré.

Variétés	Plante	Fruits	Atouts	Contraintes
Nexio	<ul style="list-style-type: none"> • Plante de vigueur correcte • Feuillage densité moyenne • Tenue de plante moyenne • Sensible oïdium 	<ul style="list-style-type: none"> • Robe verte et écrite • Fruit rond et côtelé • Fendillement pédonculaire • Chair orange clair 	<ul style="list-style-type: none"> • Rendement précoce et groupé • Peu de déchets • Calibre centré • Bon taux de sucre 	<ul style="list-style-type: none"> • Présentation de fruit moyenne • Tenue moyenne en conservation • Moyennement apprécié en dégustation
Gustabel	<ul style="list-style-type: none"> • Plante vigoureuse • Feuillage assez large, densité moyenne • Bonne tenue de plante • Oïdium faible 	<ul style="list-style-type: none"> • Robe jaune-vert et très écrite • Fruit rond et côtelé • Sillons bien nets • Léger fendillement pédonculaire • Chair orange clair 	<ul style="list-style-type: none"> • Jolie présentation • Peu de déchets • Très apprécié en dégustation 	<ul style="list-style-type: none"> • Rendement un peu juste • Tenue moyenne en conservation

Variétés	Plante	Fruits	Atouts	Contraintes
Arkade	<ul style="list-style-type: none"> • Plante vigoureuse • Feuillage densité correcte grande feuille • Bonne tenue de plante • Absence d'oïdium 	<ul style="list-style-type: none"> • Robe verte et écrite • Fruit légèrement oblong et côtelé • Sillons bien nets • Chair orange • Ne cerne pas 	<ul style="list-style-type: none"> • Jolie présentation • Bon rendement • Peu de déchets • Très bonne tenue en conservation • IR Ag 	<ul style="list-style-type: none"> • Tendance au gros calibre • Légère vitrescence • Moyennement apprécié en dégustation
Belcanto	<ul style="list-style-type: none"> • Plante vigoureuse • Feuillage dense • Bonne tenue de plante • Présence faible d'oïdium 	<ul style="list-style-type: none"> • Robe jaune-vert et très écrite • Fruit légèrement oblong et côtelé • Sillons bien nets • Chair orange 	<ul style="list-style-type: none"> • Très jolie présentation • Très bonne tenue en conservation • IR Ag 	<ul style="list-style-type: none"> • Rendement un peu juste • 11% de déchets (trop gros) • Taux de sucre un peu juste • Moyennement apprécié en dégustation • Légère vitrescence
Dibango	<ul style="list-style-type: none"> • Plante de vigueur correcte • Feuillage peu dense • Bonne tenue de plante • Oïdium très faible 	<ul style="list-style-type: none"> • Robe jaune-vert et très écrite • Fruit rond à oblong et côtelé • Chair orange clair 	<ul style="list-style-type: none"> • Jolie présentation • Bon rendement groupé • Peu de déchets • Très bonne tenue en conservation • Très apprécié en dégustation • IR Ag 	<ul style="list-style-type: none"> • Taux de sucre un peu juste
Exquiz	<ul style="list-style-type: none"> • Plante de vigueur moyenne • Feuillage peu dense, petites feuilles • Tenue correcte • Présence faible d'oïdium 	<ul style="list-style-type: none"> • Robe jaune-verte et brodée • Fruit rond et côtelé • Sillons bien nets • Chair orange clair 	<ul style="list-style-type: none"> • Jolie présentation • Bon rendement • Bon taux de sucre • Peu de déchets • Très apprécié en dégustation • IR Ag 	<ul style="list-style-type: none"> • Tendance au gros calibre • Tenue en conservation médiocre
Funambul	<ul style="list-style-type: none"> • Plante de bonne vigueur • Feuillage densité moyenne • Tenue correcte • Un peu d'oïdium 	<ul style="list-style-type: none"> • Robe verte à jaune-verte, écrite • Fruit rond et côtelé • Pas de truitage • Couleur orange pâle 	<ul style="list-style-type: none"> • Bon rendement • Bon taux de sucre • Bonne tenue en conservation • Très apprécié en dégustation • IR Fom 1.2 / IR Ag 	<ul style="list-style-type: none"> • Tendance au gros calibre • Cat II fendillement pédonculaire • 14% de déchets (trop gros)
HMC 451 512	<ul style="list-style-type: none"> • Plante de bonne vigueur • Feuillage dense • Bonne tenue de plante • Absence d'oïdium 	<ul style="list-style-type: none"> • Robe beige et très écrite • Fruit légèrement oblong et côtelé • Chair orange 	<ul style="list-style-type: none"> • Très bon rendement • Bon taux de sucre • Très apprécié en dégustation • Peu de déchets • IR Ag 	<ul style="list-style-type: none"> • Tenue moyenne en conservation

Variétés	Plante	Fruits	Atouts	Contraintes
HMC 451 640	<ul style="list-style-type: none"> • Plante de vigueur correcte • Feuillage dense • Bonne tenue de plante • Oïdium faible 	<ul style="list-style-type: none"> - Robe verte et très écrite • Fruit rond à oblong et côtelé • Sillons bien nets • Chair orange clair 	<ul style="list-style-type: none"> • Jolie présentation • Bon taux de sucre • Calibre centré • Peu de déchets • Très apprécié en dégustation • IR Ag 	<ul style="list-style-type: none"> • Rendement un peu juste • Tenue moyenne en conservation • Légère vitrescence
Jenga	<ul style="list-style-type: none"> • Plante vigoureuse • Feuillage dense • Bonne tenue • Présence d'oïdium 	<ul style="list-style-type: none"> • Robe verte et très écrite • Fruit rond et côtelé • Léger fendillement pédonculaire • Chair orange pâle 	<ul style="list-style-type: none"> • Jolie présentation • Bon rendement • Très apprécié en dégustation • Peu de déchets • Bonne tenue en conservation 	<ul style="list-style-type: none"> • Taux de sucre un peu faible • Légère vitrescence
Jokari	<ul style="list-style-type: none"> • Plante de vigueur correcte • Feuillage : Densité moyenne • Tenue correcte • Présence faible d'oïdium 	<ul style="list-style-type: none"> • Robe verte et brodée • Fruit légèrement oblong et côtelé • Léger fendillement pédonculaire • Chair orange • Cerne 	<ul style="list-style-type: none"> • Jolie présentation • Bon taux de sucre • Très apprécié en dégustation • Peu de déchets • Bonne tenue en conservation • IR Ag 	<ul style="list-style-type: none"> • Rendement un peu juste
Jubilo	<ul style="list-style-type: none"> • Plante de vigueur moyenne • Feuillage peu dense • Tenue de plante moyenne, présence de plantes grillées • Absence d'oïdium 	<ul style="list-style-type: none"> • Robe jaune-vert et très écrite • Fruit légèrement oblong et côtelé • Léger fendillement pédonculaire • Un peu de truitage • Chair orange clair • Pédoncule fin 	<ul style="list-style-type: none"> • Bon taux de sucre • Peu de déchets • Calibre centré • IR Ag 	<ul style="list-style-type: none"> • Rendement plutôt faible • Tenue moyenne en conservation • Peu apprécié en dégustation
Mc22959	<ul style="list-style-type: none"> • Plante vigoureuse • Feuillage dense • Bonne tenue • Présence d'oïdium 	<ul style="list-style-type: none"> • Robe verte très écrite • Fruit rond et côtelé • Parfois fendillement pédonculaire • Léger truitage • Chair orange clair 	<ul style="list-style-type: none"> • Bon rendement • Bon taux de sucre • Peu de déchets • Bonne tenue en conservation • IR Ag 	<ul style="list-style-type: none"> • Tendance au gros calibre • Moyennement apprécié en dégustation
Mc23477	<ul style="list-style-type: none"> • Plante de vigueur correcte • Feuillage densité moyenne • Tenue de plante correcte • Présence d'oïdium 	<ul style="list-style-type: none"> • Robe jaune-vert et écrite • Fruit légèrement aplati et côtelé • Chair orange pâle 	<ul style="list-style-type: none"> • Jolie présentation • Bon rendement • Peu de déchets • Bonne tenue en conservation • Très apprécié en dégustation • IR Ag 	<ul style="list-style-type: none"> • Taux de sucre un peu juste • Présence de Cat II
Mel20017	<ul style="list-style-type: none"> • Plante de bonne vigueur • Feuillage densité correcte • Tenue moyenne, défoliage du cœur de plante • Oïdium faible 	<ul style="list-style-type: none"> • Robe verte à jaune-verte très écrite • Fruit rond et non côtelé • Léger fendillement pédonculaire • Léger truitage • Chair orange clair 	<ul style="list-style-type: none"> • Bon taux de sucre • Calibre centré • Peu de déchets • Très apprécié en dégustation • IR Ag 	<ul style="list-style-type: none"> • Rendement plutôt faible • Mauvaise tenue en conservation

Variétés	Plante	Fruits	Atouts	Contraintes
Nun14170	<ul style="list-style-type: none"> • Plante de vigueur moyenne • Densité feuillage moyenne • Tenue de plante moyenne • Oïdium faible 	<ul style="list-style-type: none"> • Robe jaune-verte très écrite • Fruit oblong et côtelé • Sillons parfois discontinus • Chair orange soutenu 	<ul style="list-style-type: none"> • Jolis fruits • Bon rendement • Peu de déchets • Bonne tenue en conservation 	<ul style="list-style-type: none"> • Taux de sucre un peu juste • Peu apprécié en dégustation
Nun14539	<ul style="list-style-type: none"> • Plante de vigueur moyenne • Densité feuillage moyenne • Tenue de plante correcte • Oïdium faible 	<ul style="list-style-type: none"> • Robe jaune-verte très écrite • Fruit oblong et côtelé • Chair orange clair 	<ul style="list-style-type: none"> • Peu de déchets • Bon taux de sucre • IR Fom 1.2 / Ag 	<ul style="list-style-type: none"> • Rendement un peu juste • Moyennement apprécié en dégustation • Mauvaise tenue en conservation
Nun14569	<ul style="list-style-type: none"> • Plante de vigueur correcte • Feuillage densité moyenne • Bonne tenue de plante • Présence d'oïdium 	<ul style="list-style-type: none"> • Robe verte et brodée • Fruit rond et côtelé • Truitage • Chair orange vif 	<ul style="list-style-type: none"> • Jolie présentation • Peu de déchets • IR Ag 	<ul style="list-style-type: none"> • Tardif • Rendement un peu juste • Taux de sucre plutôt faible • Moyennement apprécié en dégustation • Tenue en conservation médiocre
SvMc1135	<ul style="list-style-type: none"> • Plante vigoureuse • Feuillage dense • Bonne tenue de plante • Absence d'oïdium 	<ul style="list-style-type: none"> • Robe verte et écrite • Fruit rond et côtelé • Sillons parfois discontinus • Léger truitage • Chair orange pâle • Attache pédonculaire large 	<ul style="list-style-type: none"> • Jolie présentation • Peu de déchets • IR Fom 1.2 / IR Ag 	<ul style="list-style-type: none"> • Rendement un peu juste • Taux de sucre plutôt faible • Peu apprécié en dégustation
Toutatis	<ul style="list-style-type: none"> • Plante vigoureuse • Feuillage densité moyenne • Tenue de plante moyenne, dépérissement, présence de manchons marron au niveau du collet • Présence faible d'oïdium 	<ul style="list-style-type: none"> • Robe verte et très écrite • Fruit légèrement aplati et côtelé • Léger fendillement pédonculaire • Chair orange • Cerne trop important 	<ul style="list-style-type: none"> • Bon rendement • Bonne tenue en conservation • Peu de déchets • IR Ag 	<ul style="list-style-type: none"> • Présentation moyenne • Taux de sucre un peu juste cause dépérissement • Peu apprécié en dégustation

6 – Conclusion

Nexio a eu un rendement précoce et groupé, peu de déchets, un calibre centré et un bon taux de sucre mais a été moyennement apprécié en dégustation et sa tenue en conservation fut moyenne.

Gustabel, a une jolie présentation de fruits, peu de déchets et a été très apprécié en dégustation, cependant, son rendement était juste et sa tenue en conservation moyenne.

Variétés retenues

- **Dibango** : Jolis fruits, bon rendement groupé, peu de déchets, très bonne tenue en conservation et très apprécié en dégustation mais taux de sucre un peu juste. IR Ag.
- **HMC 451 512** : Très bon rendement, bon taux de sucre, très apprécié en dégustation et a produit peu de déchets, cependant, tenue moyenne en conservation, à réévaluer. IR Ag.
- **Mc22959** : Bon rendement, bon taux de sucre, peu de déchets, bonne tenue en conservation mais moyennement apprécié en dégustation. IR Ag.
- **Mc23477** : Jolis fruits, bon rendement groupé, peu de déchets, bonne tenue en conservation et très apprécié en dégustation mais taux de sucre un peu juste. IR Ag.
- **Jokari** : Jolie présentation, bon taux de sucre, très apprécié en dégustation, peu de déchets, bonne tenue en conservation, IR Ag mais rendement plutôt faible

Variétés à revoir

- **Arkade** : Jolis fruits, bon rendement, peu de déchets et très bonne tenue en conservation mais légère vitrescence, moyennement apprécié en dégustation et tendance au gros calibre. IR Ag.
- **Exquiz** : Jolis fruits, bon rendement et bon taux de sucre, peu de déchets et a été très apprécié en dégustation mais tendance au gros calibre, tenue en conservation médiocre. IR Ag.
- **HMC 451 640** : Rendement un peu juste, tenue moyenne en conservation et légère vitrescence mais jolis fruits, bon taux de sucre, calibre centré, a été très apprécié en dégustation et a produit peu de déchets.

Variétés non retenues

- **Belcanto** : Rendement un peu juste, 11% de déchets (trop gros), taux de sucre plutôt faible, légère vitrescence et a été moyennement apprécié durant la dégustation mais très jolis fruits et très bonne tenue en conservation. IR Ag.
- **Funambul** : Bon rendement et bon taux de sucre, bonne tenue en conservation et a été très apprécié en dégustation mais 14% de déchets (trop gros).
- **Jenga** : Taux de sucre un peu faible, légère vitrescence, mais jolie présentation, bon rendement, peu de déchets, bonne tenue en conservation et très apprécié en dégustation.
- **Jubilo** : Rendement plutôt faible, tenue moyenne en conservation, peu apprécié en dégustation mais bon taux de sucre, a produit peu de déchets et a eu un calibre centré. IR Ag.
- **Mel20017** : Rendement plutôt faible et mauvaise tenue en conservation, cependant, a un bon taux de sucre, un calibre centré, a eu peu de déchets et a été très apprécié en dégustation. IR Ag.
- **Nun14170** : Taux de sucre un peu faible et a été peu apprécié en dégustation mais jolis fruits, bon rendement, a produit peu de déchets et a eu une bonne tenue en conservation.
- **Nun14539** : Rendement un peu juste, moyennement apprécié en dégustation et mauvaise tenue en conservation mais a produit peu de déchets et a eu un bon taux de sucre. IR Fom 1.2 / Ag.
- **Nun14569** : Rendement un peu juste, taux de sucre plutôt faible, moyennement apprécié en dégustation et tenue en conservation médiocre. Cependant, a une belle présentation et a eu peu de déchets. IR Ag.
- **SvMc1135** : Rendement un peu juste, taux de sucre plutôt faible et peu apprécié en dégustation mais jolie présentation et peu de déchets. IR Ag / Fom 1.2.
- **Toutatis** : Taux de sucre un peu juste, présentation de fruit moyenne, peu apprécié en dégustation, mais bon rendement final, bonne tenue en conservation, peu de déchets, IR Ag.

Renseignements complémentaires auprès de :

E. DERIVRY, A. LE GUEN APREL, 13210 Saint-Rémy-de-Provence, tel 04 90 92 39 47, derivry@aprel.fr

Action A523

Réalisé avec le soutien financier de :

