

# Actualités Viticulture AB

## Projet Pepvitibio

Lise Martin, Conseillère Viticole  
Référente en Viticulture Biologique en PACA



# Le cuivre

Dose autorisée : 4 kg de cuivre métal/ha/an lissé sur 7 ans  
(= 28 kg/ha max pour 7 ans )

- La CE a retiré le cuivre comme substance à substituer
- Toujours en attente de re-homologation (repoussé en 2027)

Calculez  
bien !

**Bio ou Conventiennel = tous concernés**

Période de calcul réglementation générale

2019-2025

Période de calcul réglementation AB

2022-2028

# Le soufre

- Biocontrôle ( hors IFT)
- Quantités pas limitées

Certaines spécialités ont une DSPPR inscrite dans leur AMM, la mention abeilles et une ZNT terrestre (soufre poudrage)

- Attention arrêt de production du Fluidosoufre

# Vin Bio désalcoolisé

- L'acte délégué européen publié ce 26 février modifie le règlement bio
- **Autorisation de l'évaporation sous vide partielle et la distillation**  
« utilisées séparément ou conjointement »

*Le titre alcoométrique volumique  $\leq 0,5$  % vol  
La température utilisée  $\leq 75$  °C  
La taille des pores pour la filtration  $> 0,2$  micromètre  
La distillation doit être sous vide.*

- **Technique autorisée seulement pour la désalcoolisation totale**

Seule la désalcoolisation PARTIELLE est autorisée pour les IGP et les AOP

# Surface des vins AB

## RECENSEMENT LABEL AB MILL. 2024 CIVP

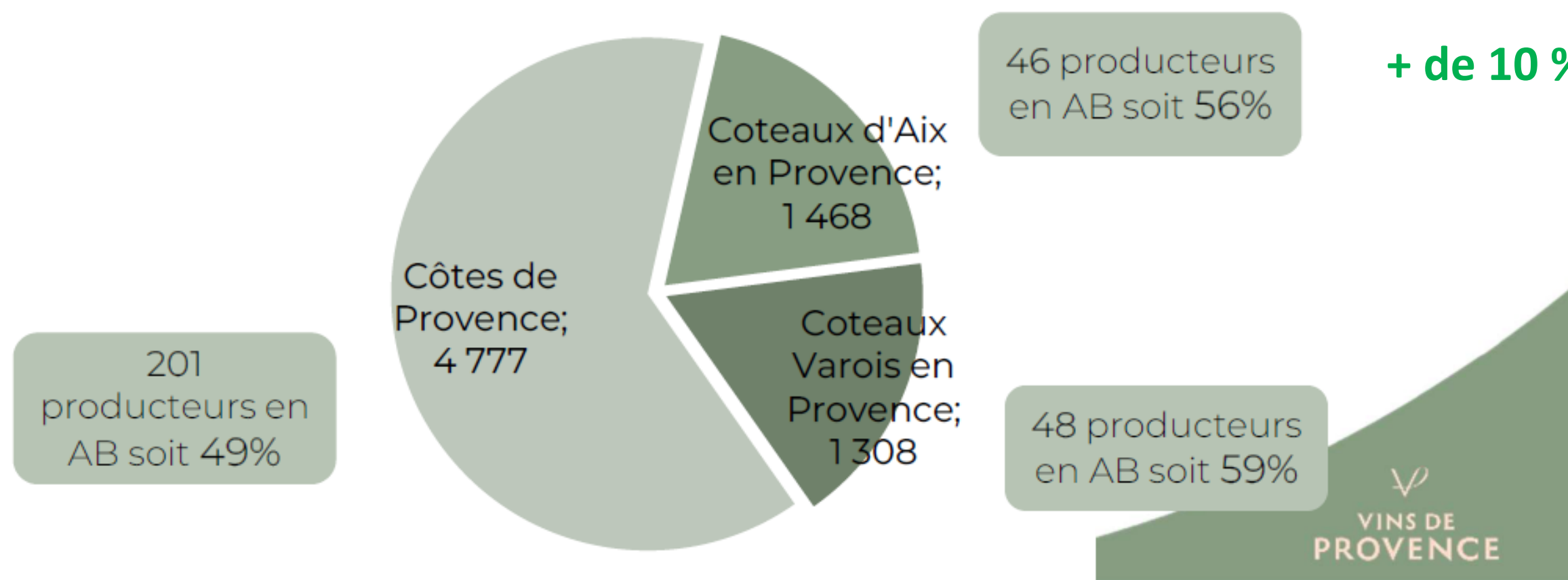


	En AB		%	
	Nbre	Surf en ha	Nbre	Surf en ha
Vins de Provence (3AOP)				
Caves coopératives	31	1 556	<b>58%</b>	<b>12%</b>
Caves particulières	243	5 532	<b>53%</b>	<b>47%</b>
Négociants vinificateurs	21	465	<b>46%</b>	<b>17%</b>

**27%** des surfaces des Vins de Provence en AB soit **7 553 ha**

**+13 % par rapport à 2023**

**+ de 10 % en 6 ans**



# Surface des vins AB

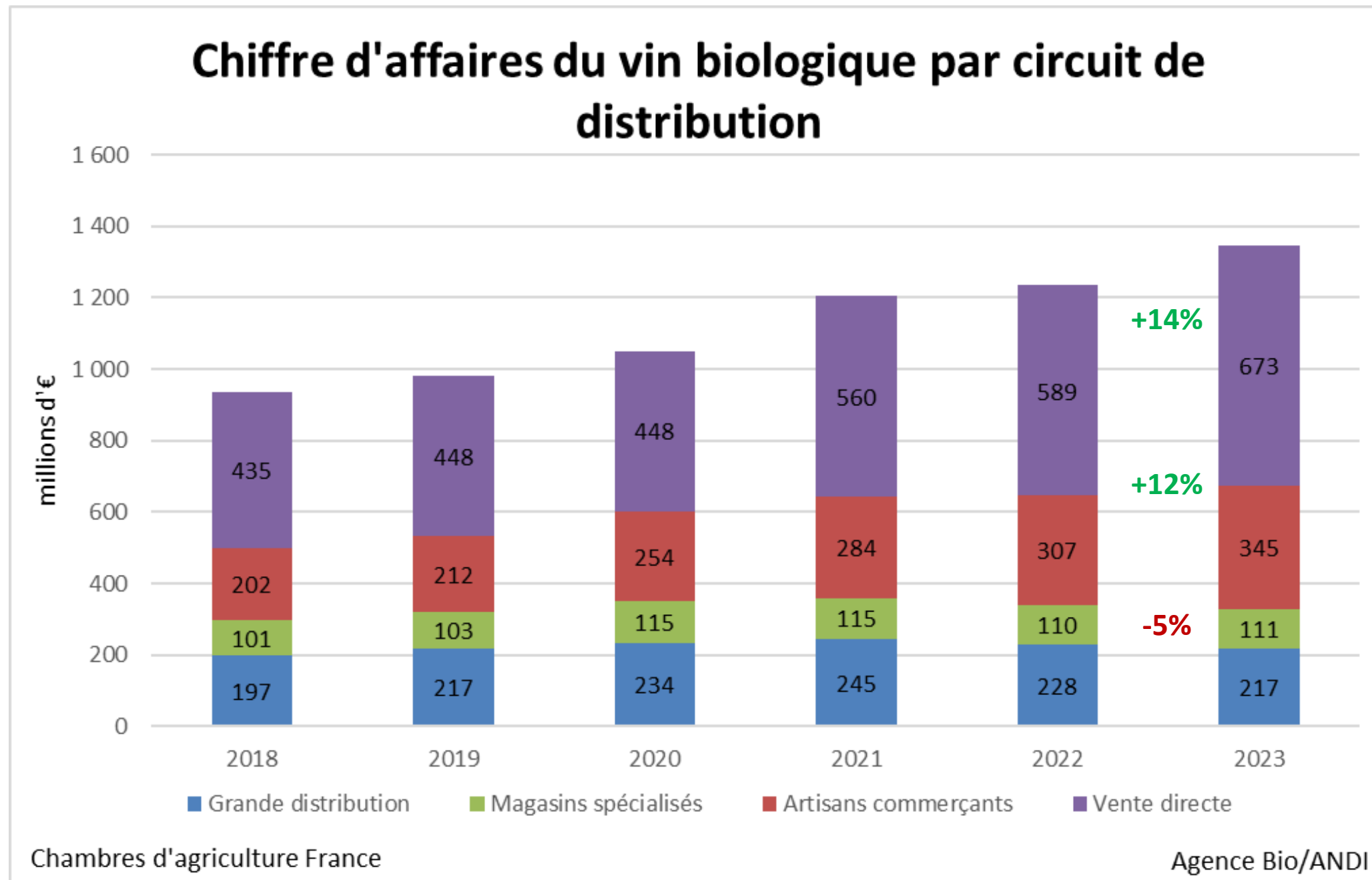
## ODG Château-neuf-du-Pape

Année	Surface totale (ha)	Bio (ha)	Conversion (ha)	Biodynamie (ha)	Conventionnel (ha)	HVE (ha)
2024	3136	1027 (33%)	16.4 (0.5%)	78.5	1077.3	936.7
2023	3135	1000 (32%)	13 (0.4%)	87	1278	757
2022	3132	865 (27%)	134	47	1410	676

+20%

Ralentissement de la conversion

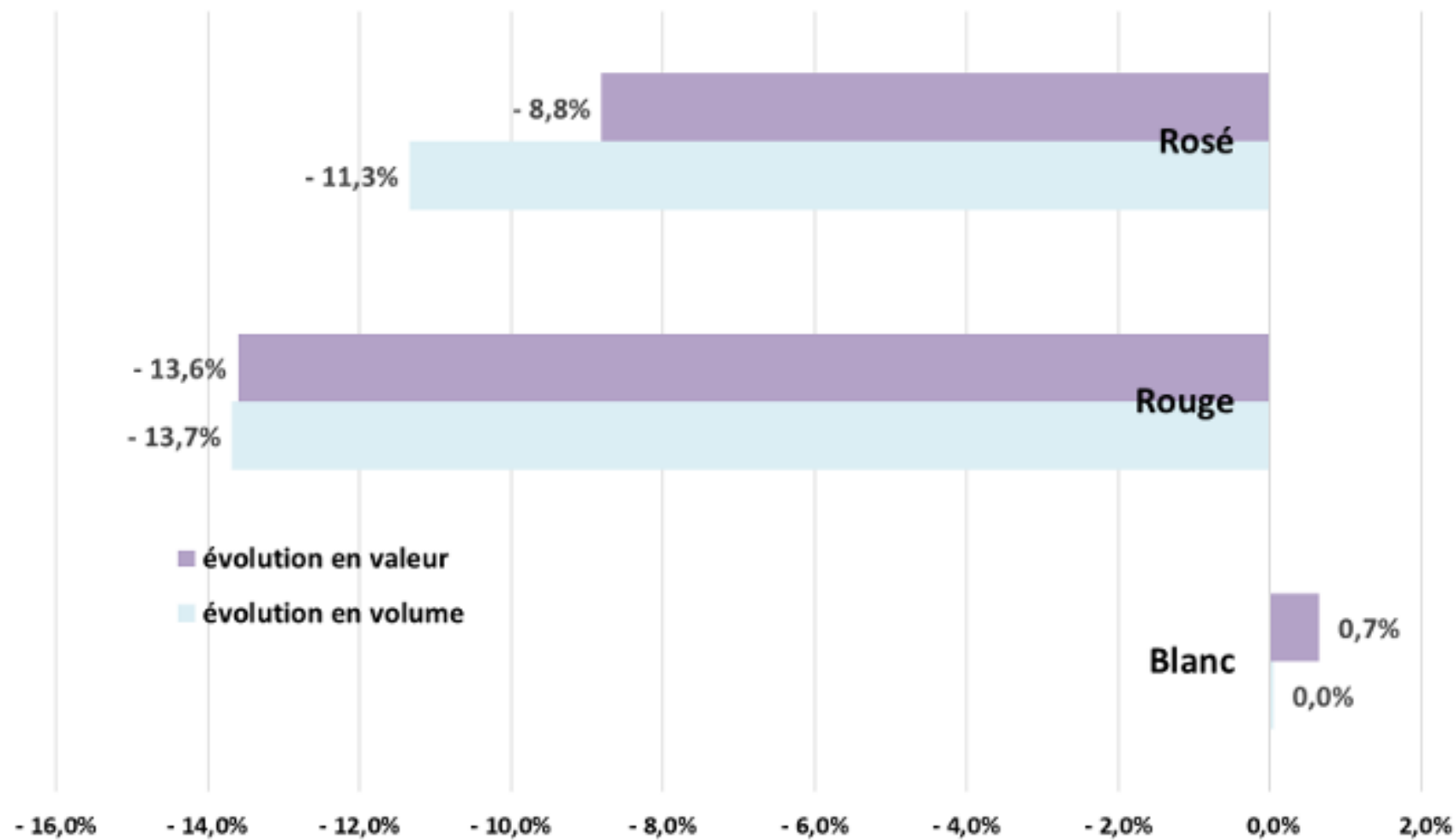
# Distribution des ventes de vin AB en France



- **2022 à 2023** augmentation des ventes  
Surtout en vente directe et Artisans commerçants
- **Entre 2018 et 2023 : Augmentation des ventes de vin bio : +44%**
- 98% du vin bio consommé en France est français

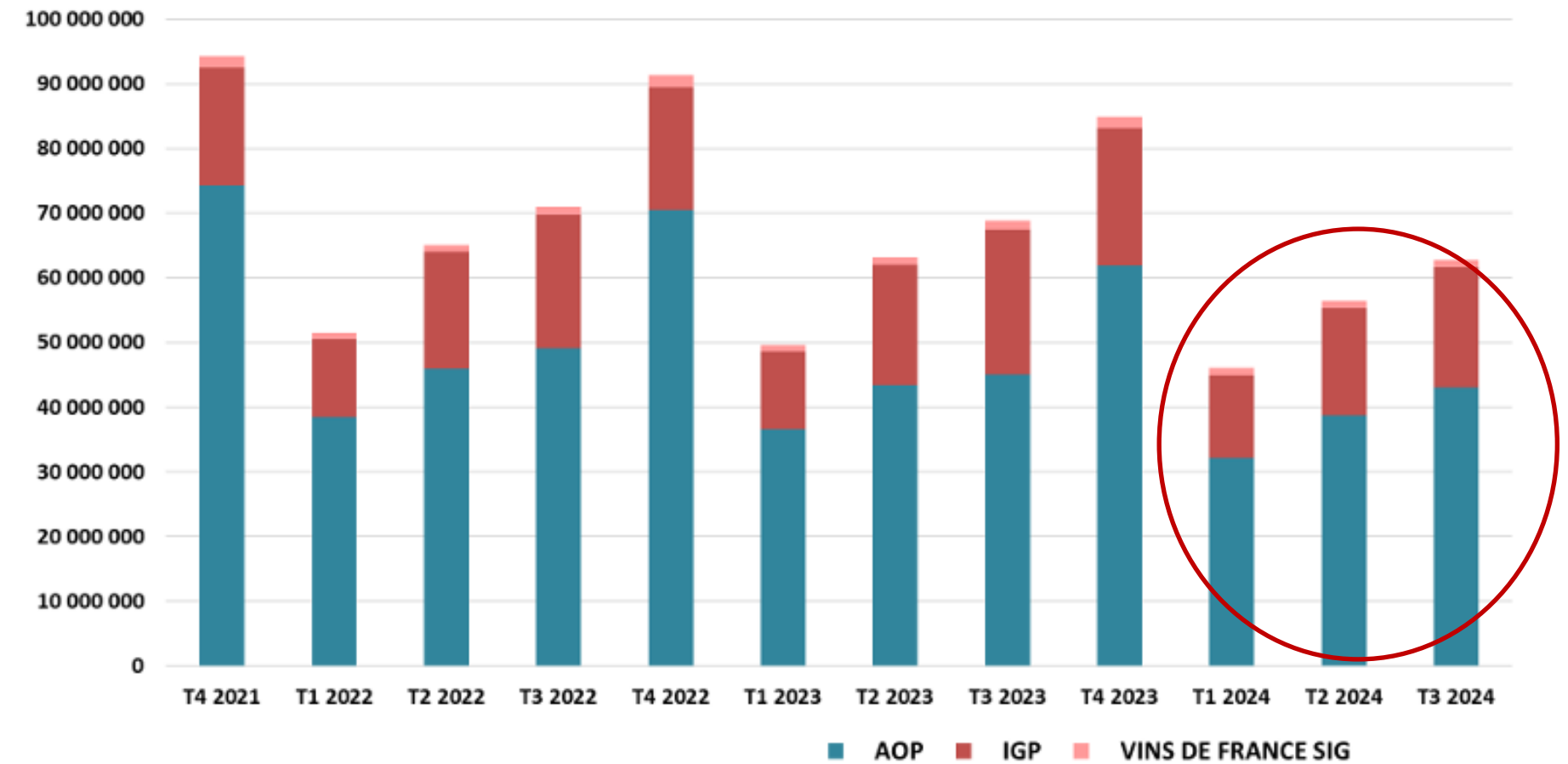
# Marché des vins AB en GMS

Evolution des ventes de vins bio en GMS par couleur au cours des 3 premiers trimestres de 2024 par rapport à la même période de 2023



Source : Agence BIO d'après CIRCANA

Evolution des ventes de vins français bio en GMS en valeur (en €)

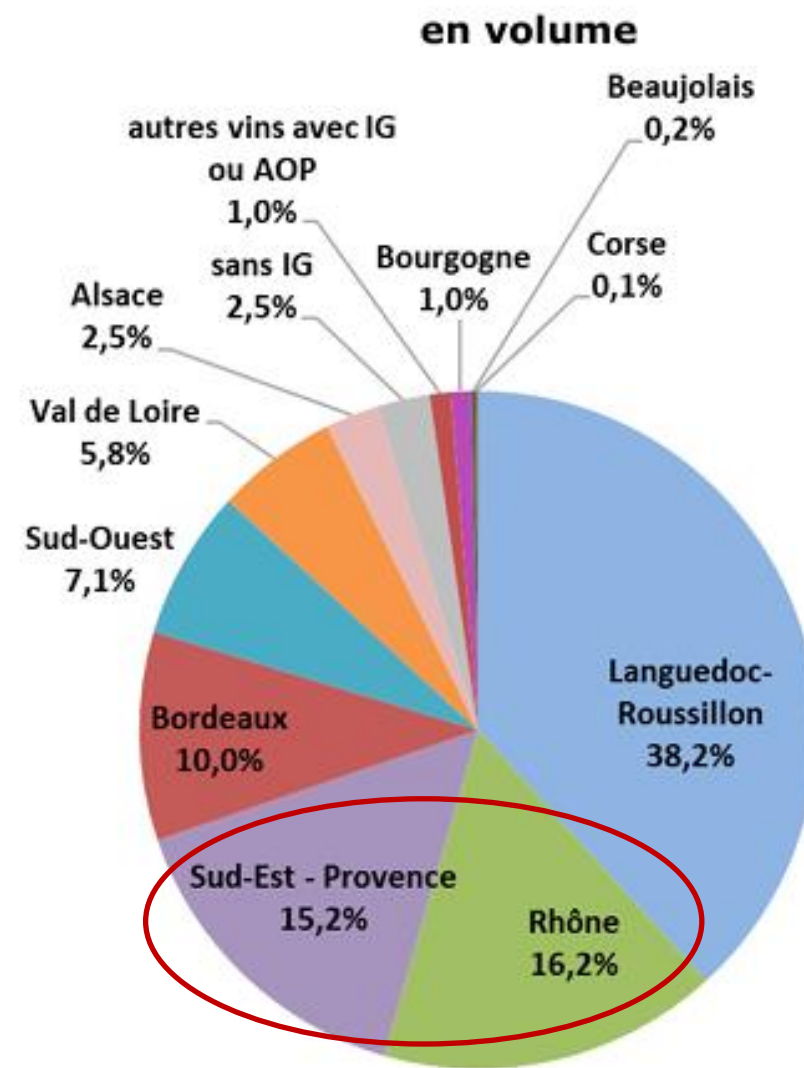


Source : Agence BIO d'après CIRCANA

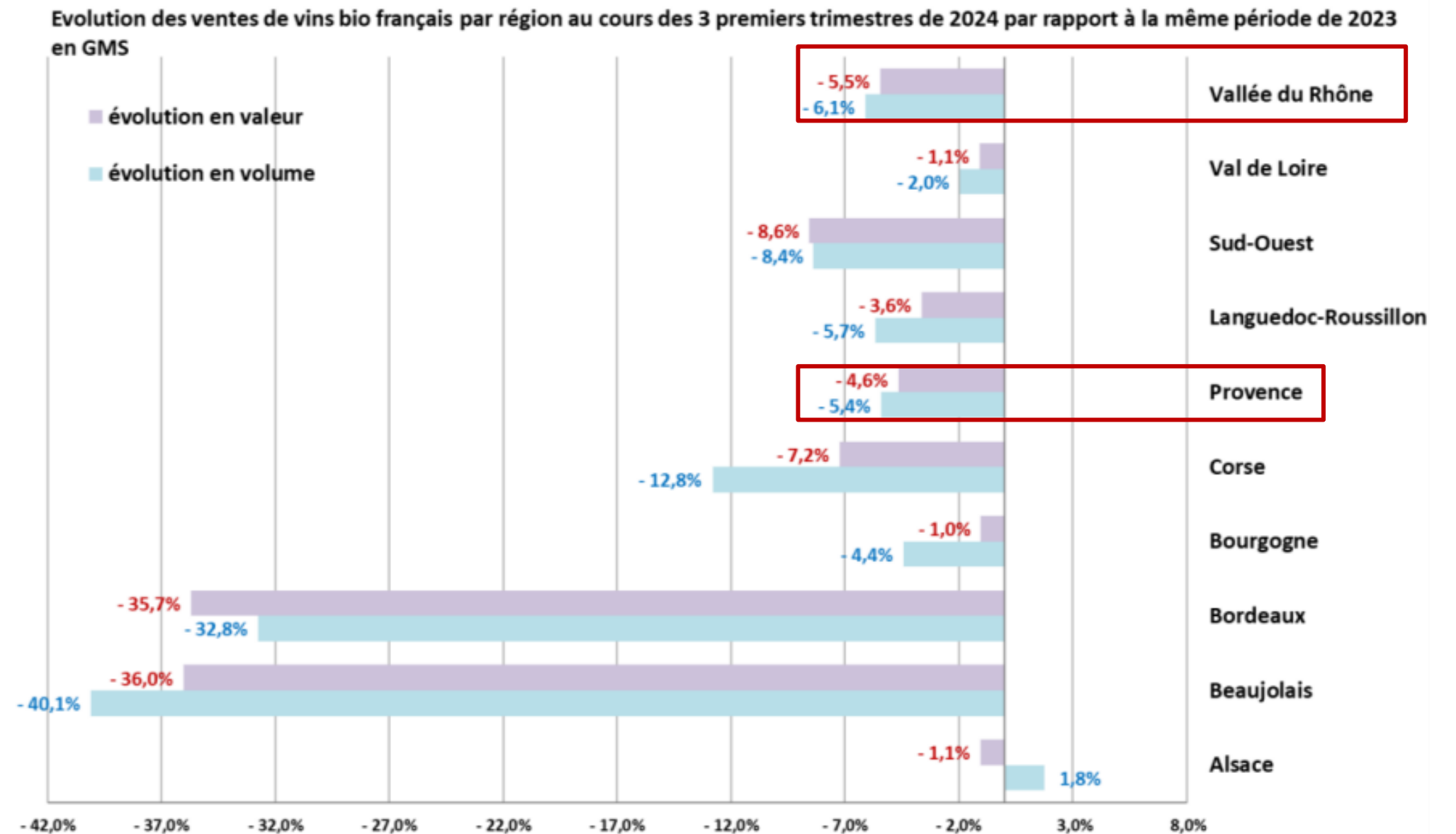


# Marché des vins AB en GMS

Répartition des ventes de vins tranquilles bio français vendus en GMS (hors EDMP)  
au cours des trois premiers trimestres de 2024



Source : Agence BIO d'après CIRCANA



Source : Agence BIO d'après CIRCANA

# Projet Casdar Pepvitibio

**Présentation**  
**Focus sur quelques essais**



**Chef de file du projet :**  
**Garance Marcantoni CA83**

**Martin Lise,**  
**CA83**



# Contexte



## La pépinière viticole Française en 2024 :

- 731 professionnels ( - 38 % en 15 ans)
- 3930 ha de VM (60 % PG et 40 % de G)
- 196 M de plants MEO ( - 40M / 2022)
- Peu de demande en Bio (<300000) **Faible mais pas obligatoire**

**Impératif européen au 01/01/2036**

**Surface Viticole en AB en France 2024 : 115000 ha (+ 15 % de la surface totale)**

**Taux de renouvellement moy 2% soit 2300 ha**

**A 4000 pied/ha en moy -> un besoin de 9M de plants AB**



# Projet CASDAR Pepvitibio

## Objectifs

Produire des plants greffés-soudés de vigne dans le respect du cdc de l'AB

- Elaborer, tester et valider des itinéraires techniques Bio compatibles à la vigne mère de porte-greffe, à l'atelier, à la pépinière;
- Rédiger le Guide des bonnes pratiques de la pépinière viticole suivant la réglementation UE AB et la réglementation UE des organismes de 40aine et son application en France;
- Le Guide élaboré visera à produire des plants de vigne AB à un coût acceptable par les vignerons AB;
- Etablir les suites à donner à ce projet, perspectives expérimentales complémentaires + possibilité de validation européenne.



Cibles

- Les pépiniéristes viticoles;
- Les apprenants, futurs pépiniéristes et les enseignants qui les forment;
- Les vignerons et viticulteurs AB;
- Par ruissellement, l'ensemble de la filière viticole;

Avec  
la contribution  
financière du compte  
d'affectation spéciale  
développement  
agricole et rural  
CASDAR

  
MINISTÈRE  
DE L'AGRICULTURE  
ET DE LA SOUVERAINETÉ  
ALIMENTAIRE  
*Liberté  
Égalité  
Fraternité*

# Partenariat robuste et exhaustif

## 24 Partenaires ! Duo pépiniériste et technicien

**Partenaires**

**Cheffe de file**



**Partenaires:**

- PÉPINIÈRE VITICOLE CALMET
- AGRICULTURES & TERRITOIRES CHAMBRE D'AGRICULTURE AIDE
- VIGNOBLES ARRIVÉ
- BIO NOUVELLE-AQUITAINE
- PÉPINIÈRES VITICOLES BERTRAND
- 30350 Maruéjols les Gardons - BP 2  
Tél: (03) 04 66 83 40 81 - Fax: (03) 04 66 83 40 82  
pepinieres.bertrand@wanadoo.fr
- AGRICULTURES & TERRITOIRES CHAMBRE D'AGRICULTURE ORNE
- VIAUD Pépinières viticoles
- CHAMBRES D'AGRICULTURE PAYS DE LA LOIRE
- Grab Producteurs d'innovation bio
- PÉPINIÈRES GUILLAUME PLANTS DE VIGNE
- Origine Salettes Pépiniériste viticole
- AGRICULTURES & TERRITOIRES CHAMBRE D'AGRICULTURE PYRÉNÉES-ATLANTIQUES
- Hebinger
- Bio en Grand Est
- Pépinière Raucaz
- ADABio Les Agriculteurs 888 de Cilly, Thiéry, La Selve et la Haute Selve
- FFPV
- CAMPUS PROVENCE-VENTOUX
- IFV

**CHAMBRE D'AGRICULTURE VAR**

# Essais mis en place de 2022 à 2024

	2022			2023			2024		
	VMPG	atelier	pépinière (ou serre)	VMPG	atelier	pépinière (ou serre)	VMPG	atelier	pépinière (ou serre)
CA11		X	X		X	X			X
Calmet / CA11	X innov	X		X innov	X		X innov	X	
Guillaume / GRAB	X FD	X	X FD	X FD	X	X	X	X	X
EPL Carpentras	X			X			X		
Bertrand / GRAB	X	X	sol	X	X	X FD	X	X	
Arrivé / Bio NA	X	X		X	X				
Gentié / CA33	X innov		FD sol	X innov	X	sol	X innov	X	sol
Raucaz / Adabio		X	X innov		X	X innov		X	X innov
Vial / CA84		X	X		X	X			X
Salette / CA64		X	X		X	X pulvé		X	X pulvé
Hébingier / Bio Grand Est	X	X	X innov	X	X	X innov	X	X	X innov
Viaud / CRA PdLoire	FD sol	X		sol	X		sol	X	
<b>TOTAL</b>	<b>8</b>	<b>10</b>	<b>6 + 2</b>	<b>8</b>	<b>11</b>	<b>6 + 1</b>	<b>7</b>	<b>9</b>	<b>6 + 1</b>



**VMPG = 23 essais**  
**Atelier = 30 essais**  
**Pépinière = 22 essais**  
**TOTAL = 75 essais**

## Focus protection phyto à la pépinière

---



**Pression mildiou élevée**



PROTECTION SANITAIRE A LA PEPINIERE	Bio		Bio + biocontrôle		Taux de réussite %			Pression Mildiou
	nombre passages	Cu (g/ha)	nombre passages	Cu (g/ha)	témoin conv.	Bio	Bio + biocontrôle	
22 vaucluse, pertuis	12	4800	*	*	67	55	*	<
23 vaucluse, pertuis	13	5300	*	*	56	61	*	<
24 vaucluse, pertuis	15	6000	*	*	62	52	*	MOY
22 vaucluse, carpentras	13	10380	13	10380	58	60	56	<
23 vaucluse, carpentras	*	*	14	5090	63,5	*	52,8	MOY
24 vaucluse, carpentras	*	*	11	7200	50,3	*	40,5	>
22 savoie, verrens arvey	*	*	16	3040	55	*	57	<
23 savoie, verrens arvey	*	*	16	3200	58 chardo 71 sy	*	16 chardo 41 sy	>>
24 savoie, verrens arvey	/	/	/	/	11 juillet, stratégie conventionnelle			>>>
22 aude, pallaja	*	*	14	5680	nombreux assemblages			<
23 aude, pallaja	*	*	4	1600	18 juillet stratégie conventionnelle			>>
24 aude, pallaja	*	*	3	1500	25 juin stratégie conventionnelle			>>>
22 PA, hossegor	15	5400	15	5400	91	87	88	<
23 PA, hossegor	12	4000	12	4000	19 juillet stratégie conventionnelle **			>>
24 PA, hossegor	19	14700	19	14700	64,7	64,7	64,7	>>
22 alsace, herrlisheim	16	7000	16	7000	*	67	67	<
23 alsace, herrlisheim	17	9000	17	9000	*	59	59	>>
24 alsace, herrlisheim	27	12000	27	12000	*	55	55	>>>

# Zone sous influence méridionale



PROTECTION SANITAIRE A LA PEPINIERE	Bio		Bio + biocontrôle		Taux de réussite %			Pression Mildiou
	nombre passages	Cu (g/ha)	nombre passages	Cu (g/ha)	témoin conv.	Bio	Bio + biocontrôle	
22 vaucluse, pertuis	12	4800	*	*	67	55	*	<
23 vaucluse, pertuis	13	5300	*	*	56	61	*	<
24 vaucluse, pertuis	15	6000	*	*	62	52	*	MOY
22 vaucluse, carpentras	13	10380	13	10380	58	60	56	<
23 vaucluse, carpentras	*	*	14	5090	63,5	*	52,8	MOY
24 vaucluse, carpentras	*	*	11	7200	50,3	*	40,5	>

## Zone sous influence atlantique

PROTECTION SANITAIRE A LA PEPINIERE	Bio		Bio + biocontrôle		Taux de réussite %			Pression Mildiou
	nombre passages	Cu (g/ha)	nombre passages	Cu (g/ha)	témoin conv.	Bio	Bio + biocontrôle	
22 PA, hossegor	15	5400	15	5400	91	87	88	<
23 PA, hossegor	12	4000	12	4000	19 juillet stratégie conventionnelle **			>>
24 PA, hossegor	19	14700	19	14700	64,7	64,7	64,7**	>>

# Climat continental, Alsace

PROTECTION SANITAIRE A LA PEPINIERE	Bio		Bio + biocontrôle		Taux de réussite %			Pression Mildiou
	nombre passages	Cu (g/ha)	nombre passages	Cu (g/ha)	témoin conv.	Bio	Bio + biocontrôle	
22 alsace, herrlisheim	16	7000	16	7000	*	67	67	<
23 alsace, herrlisheim	17	9000	17	9000	*	59	59	>>
24 alsace, herrlisheim	27	12000	27	12000	*	55	55	>>>

# Conclusions

---



## Confirmation de tendances pressenties par les professionnels dès le début du projet en 2021:

- ❑ impact très fort de **la zone géographique et du millésime climatique** (certains partenaires n'envisagent même pas la possibilité d'avoir une pépinière Bio)
- ❑ **pas de gain** statistiquement représentatif dans l'efficacité de la protection sanitaire **avec les modes cuivre + préparats à base de plantes**

les préparats à base de plantes ⇔ feuillage des plants plus vert, plus dense, plus tard en saison.

- ❑ **quantités de cuivre utilisées / nombre de passages pour la pulvérisation très variables** ⇔ différences régionales et climatiques ainsi que l'effet millésime entre les différentes parcelles d'essais: quantités de cuivre utilisées qui vont de **3 à 14,7 kg**, et un nombre de passages qui vont de **12 à 27 passages**.
- ❑ **essais complémentaire qualité pulvérisation** ⇔ très importante pour la réussite de la protection => suite Pepvitibio: optimisation de la qualité de la pulvérisation - construction de matériels de pulvérisation innovants

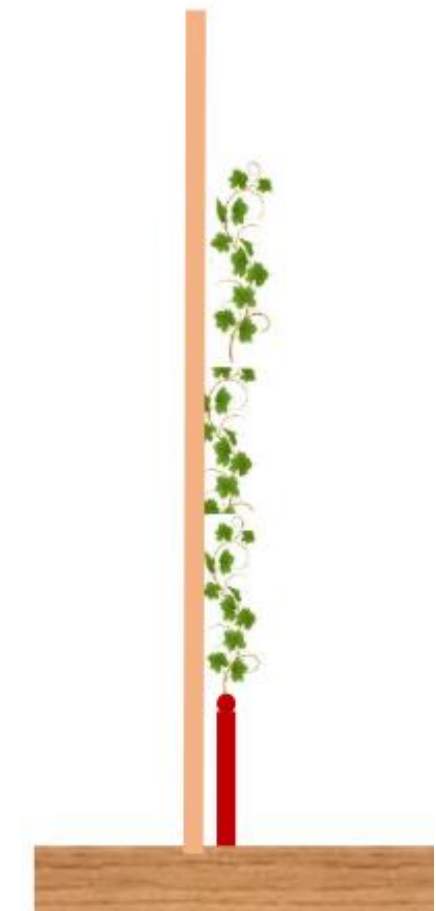
# Focus VMPG, exemple d'essai



Paillage plastique sur le rang



Sur table



Palissé  
« Montant »

VMPG Pépinière Bertrand conduite	porte-greffe	investissement supp. euros/ha	façons culturales nb	j UTH	rendement en m/ha			remarque
					2022	2023	2024	
classique	SO4	0	6	2	60000 à 100000			ras
classique	R110	0	6	2	30000 à 70000			ras
classique	333EM	0	6	2	20000 à 50000 max			ras
paillage plastique rang	2022 S04 et 41B	2500	6	?	pas de récolte	41B: pas de récolte S04: 3600		ras
sur table	2015 R110	10000	8	20	33000	35280		quantité < qualité >
palissé montant	2020 333EM	15000	10	20	16500	48750		récolte difficile
palissé montant	2020 41B	15000	10	20	pas de récolte	42720		formation longue qualité >
palissé descendant	2020 3309C	15000	10	44	pas de récolte	pas de récolte		ras

## CONCLUSIONS

### points questionnants

coûts d'implantation supérieurs

rendement en bois moindre

appropriation des techniques de palissage

### points favorables

qualité > des bois

entretien méca, pas d'herbicide de synthèse

paillage plastique rang, solution prometteuse

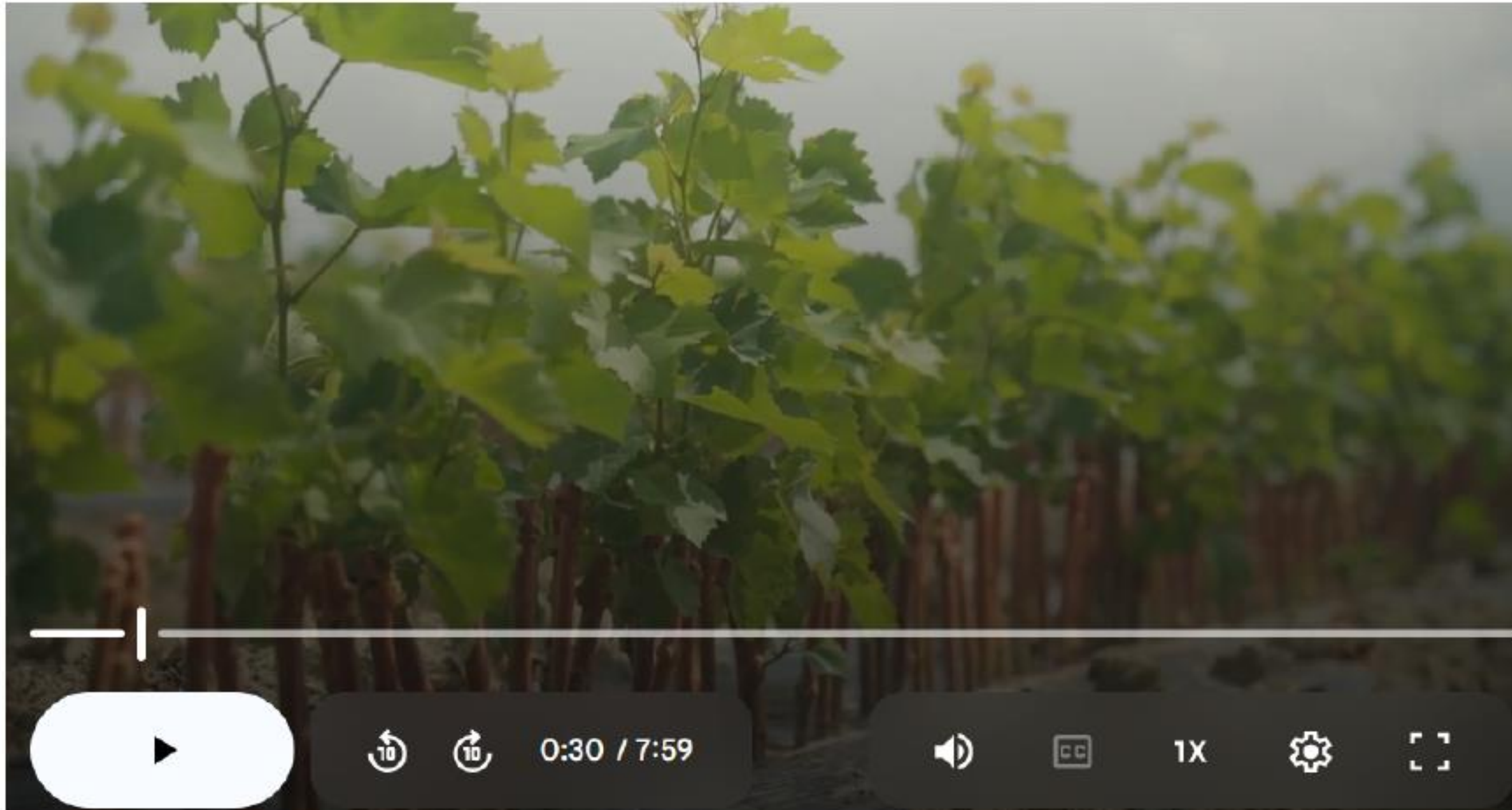
ACCEPTABILITE EN CONTEXTE "NORMAL"



# Point sur les livrables

## ❖ Les vidéos

6 vidéos techniques ont été tournées afin d'illustrer les démarches des pépiniéristes partenaires du projet. Ceux-ci cherchent en effet à faire évoluer leurs techniques pour répondre au cahier des charges Bio. Elles concernent les 3 grands chapitres de la production de plant de vigne et seront un outil utile à tous les pépiniéristes qui se posent la question de produire des plants Bio.





**Merci de votre attention**

---

