



Melon

Nouvelles variétés sous bâche tardive Stades A et B

2021

Auria LE GUEN, Elodie DERIVRY, APREL –
Natacha CAROFF, Romain DEL NEGRO, stagiaires APREL –
Sylvia GASQ, Armelle DIDIER LAURENT, Chambre d'Agriculture 84 / GDA du Comtat –
Essai rattaché à l'essai n°2020_10967

1 – Thème de l'essai

Essai de nouvelles variétés de melon présentant des résistances aux maladies et aux ravageurs, afin de diminuer l'utilisation des produits phytosanitaires.

2 – But de l'essai

Acquérir de nouvelles variétés de melon en culture sous bâche tardive.

3 – Facteurs et modalités étudiés

Variétés	Société	Stade	Résistances génétiques			
Nexio	Clause	Témoin	HR Fom 0,1,2		IR Px2	IR Gc
Gustabel	Nunhems	Témoin	HR Fom 0,1,2		IR Px1,2,5	IR Gc
Cadence	Seminis	A	HR Fom 0,1,2		IR Px1,2,3,5,3-5	IR Gc IR Ag
Dibango	RijkZwaan	B	HR Fom 0,1		IR Px2,3,5,3-5	IR Ag
Djazzeo	RijkZwaan	B	HR Fom 0,1		IR Px2,5,3-5	IR Ag
HMC 451 640	Clause	A	HR Fom 0,1,2		IR Px1,2,3,5	IR Ag
Jenga	Gautier	B	HR Fom 0,1,2		IR Px1,2,5	
Jokari	Clause	B	HR Fom 0,1,2		IR Px1,2,3,5	IR Ag
Jubilo	Gautier	A	HR Fom 0,1,2		IR Px1,2,5,3-5	IR Ag
Mc22959	Syngenta	A	HR Fom 0,1,2	HR Px1	IR Px2,3,5	IR Ag
Mc23477	Syngenta	A	HR Fom 0,1,2	HR Px2	IR Px2,3,5	IR Ag
Mel20016	Sakata	A	HR Fom 0,1,2	IR Fom 1.2	IR Px1,2,3,5	IR Gc IR Ag
Mel20017	Sakata	A	HR Fom 0,1,2	IR Fom 1.2	IR Px1,2,5	IR Gc IR Ag
Nun14210	Nunhems	A	HR Fom 0,1		IR Px1,2,5	IR Ag
Nun14569	Nunhems	A	HR Fom 1,2		IR Px1,2,5	IR Ag
Rz34CE0056	RijkZwaan	A	HR Fom 0,1		Px3.5A	IR Ag
SvMc1135	Seminis	A	HR Fom 0,1	IR Fom 1.2	Px1,2,3,3-5,5	IR Gc
SvMc9756	Seminis	A	HR Fom 0,1,2	IR CYSDV IR Fom 1.2	Px1,2,3,3-5,5	IR Ag
Toutatis	Syngenta	A	HR Fom 0,1,2	HR Px1	IR Px2,3,5	IR Ag
Volupta	Enza	B	HR Fom 0,1,2		IR Px1,2,5	IR Gc IR Ag

4 – Matériel et méthodes

- * Essai-blocs à deux répétitions de 12 plantes par parcelle élémentaire.
- * Traitement statistique des résultats : Analyse de variance (ANOVA) et test de Tukey à 5%.
- * Observations selon le protocole Melon APREL 2021.
- * Site : EARL La Corée, Lourmarin (84)

*Conduite de la culture :

Témoin du producteur : SV6556

Plantation : 12/05/2021

Densité (0,6x2m) : 0,83 plant/m²

Récolte du 26/07 au 09/08/2021

Bonne reprise générale à la plantation, bon développement des plantes jusqu'à début nouaison. Le changement climatique de la semaine 27 (baisse des températures, temps nuageux et pluvieux) suivi d'une semaine de mistral en S28, ont provoqué un arrêt de croissance des plantes, sur l'ensemble des variétés la vigueur des plantes est moyenne. La pluie du 04/08 a provoqué des fentes pédonculaires.

5 – Résultats

5.1 – Résultats quantitatifs

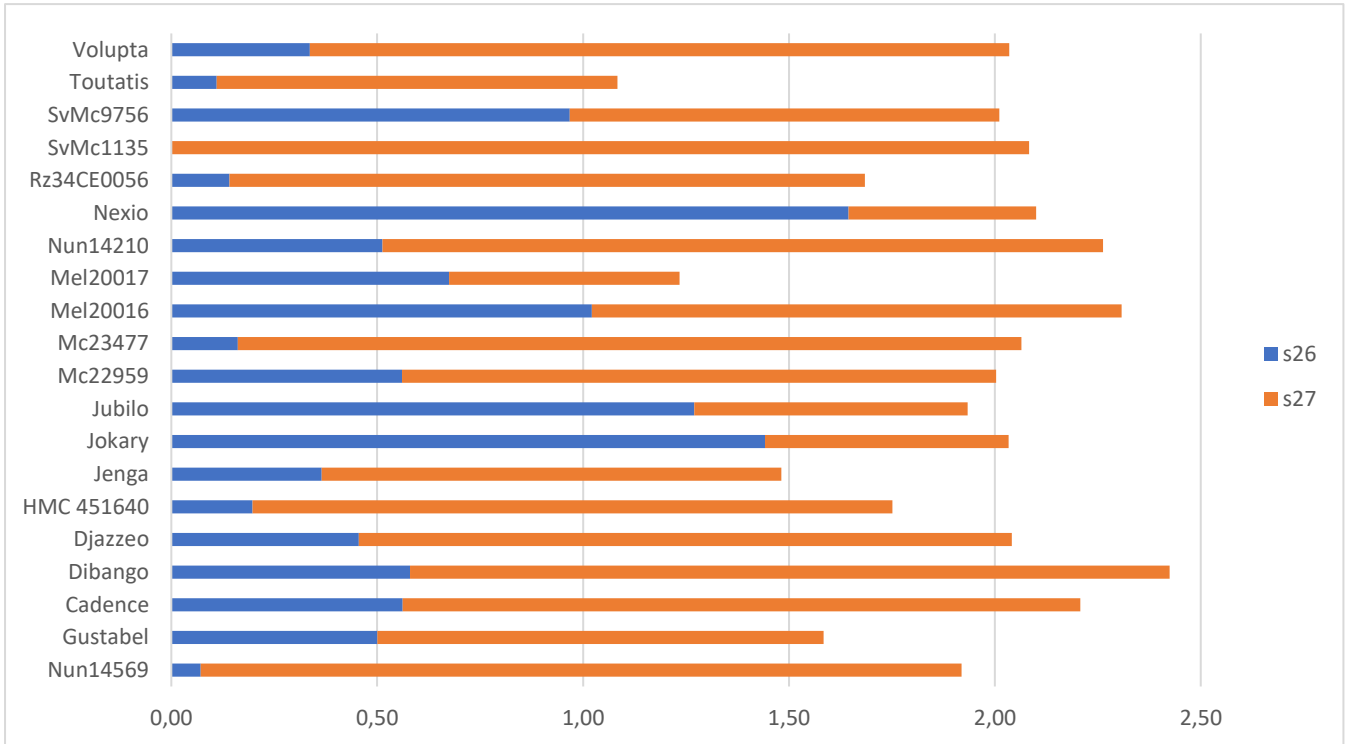
Variétés	Rdt Cat.I précoce au 02/08 (kg/m ²)	Poids moyen précoce (g)	Rdt brut (kg/m ²)	Nb fruits brut / m ²	Rdt Cat.I final au 09/08 (kg/m ²)	Poids moyen final (g)
Nexio	1,9 cd	903 a	2,8 a	3,1	2,1 a	918 ab
Gustabel	1,1 ad	1057 ab	2,5 a	2,3	1,6 a	1091 bcf
Cadence	1,2 bcd	1310 bd	2,4 a	1,9	2,2 a	1277 f
Dibango	1,1 ad	988 ab	2,5 a	2,5	2,4 a	986 ac
Djazzeo	1,3 bcd	1048 ab	2,6 a	2,5	2,0 a	1035 acd
HMC 451 640	1,1 ad	1055 ab	2,3 a	2,2	1,8 a	1034 acd
Jenga	0,8 ad	1265 ad	2,1 a	1,8	1,5 a	1190 def
Jokari	1,9 cd	983 ab	2,4 a	2,4	2,0 a	980 ac
Jubilo	1,7 bcd	1101 abc	2,5 a	2,4	1,9 a	1076 bce
Mc22959	1,3 bcd	1106 abc	2,5 a	2,3	2,0 a	1093 bcf
Mc23477	0,7 ad	1216 abc	2,2 a	1,9	2,1 a	1148 cf
Mel20016	2,0 d	1019 ab	2,5 a	2,5	2,3 a	1011 ac
Mel20017	0,8 ad	956 ab	1,3 a	1,5	1,2 a	870 a
Nun14210	1,0 ad	1079 abc	2,3 a	2,0	2,3 a	1109 cf
Nun14569	0,4 ab	1234 abc	2,1 a	1,8	1,9 a	1181 def
Rz34CE0056	1,0 ad	1365 cd	2,4 a	1,9	1,7 a	1249 ef
SvMc1135	0,5 ac	1140 abc	2,2 a	2,0	2,1 a	1136 cf
SvMc9756	1,6 bcd	1276 bd	2,4 a	1,9	2,0 a	1264 f
Toutatis	0,1 a	1595 d	1,8 a	1,4	1,1 a	1253 ef
Volupta	1,0 ad	1190 abc	2,3 a	2,1	2,0 a	1132
Moyenne	1,1	1144	2,3	2,1	1,9	1102
Proba Anova	4.3526***	6.6754***	1.193		1.321	11.729***

*a, b, c : résultats du test de Tukey au seuil de 5% avec correction FDR.

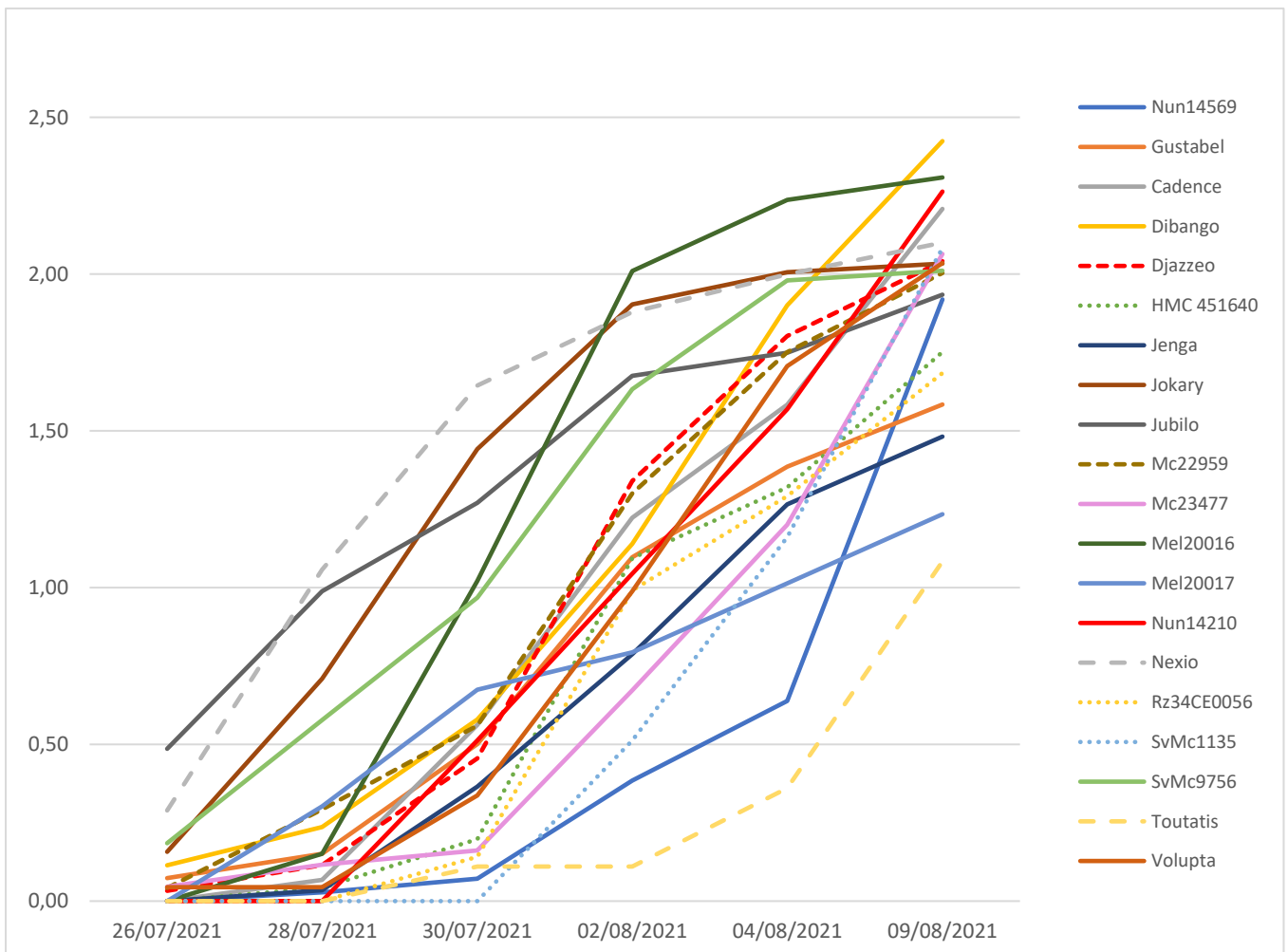
* Répartition du calibre (en % du poids Cat.I)

Variétés	18 (350-550g)	15 (550-800g)	12 (800-1150g)	11 (1150-1350g)	9 (>1350g)
Nexio	0	17	65 eg	18	0
Gustabel	0	2	63 eg	22	13
Cadence	0	1	29 ab	42	28
Dibango	0	5	80 g	11	4
Djazzeo	0	7	65 eg	23	5
HMC 451 640	0	3	70 fg	24	3
Jenga	0	2	25 ab	45	28
Jokari	0	8	59 deg	28	5
Jubilo	0	5	41 ae	44	10
Mc22959	0	5	44 bef	34	17
Mc23477	0	7	42 bef	32	19
Mel20016	0	5	75 g	18	2
Mel20017	0	30	67 eg	3	0
Nun14210	0	2	52 ceg	32	13
Nun14569	0	0	36 abcd	41	23
Rz34CE0056	0	0	31 ab	23	46
SvMc1135	0	5	41 ae	33	21
SvMc9756	0	3	23 ae	23	51
Toutatis	0	3	33 abc	12	53
Volupta	0	4	38 abcd	41	17
Moyenne	0	6	49	28	18
Proba Anova			242.76***		

* Rendement Cat.I hebdomadaire cumulé (en kg/m²)

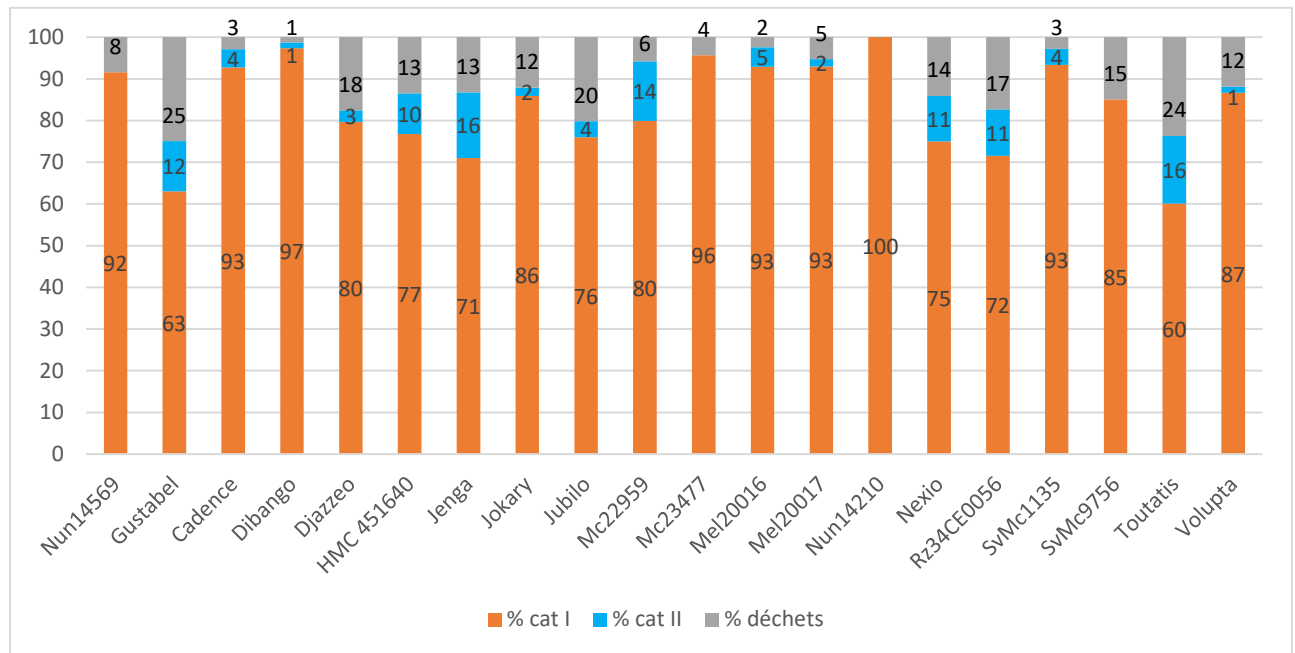


* Rendement Cat.I cumulé (en kg/m²)



5.2 – Qualité externe des fruits

* Répartition des catégories commerciales et des déchets (% poids brut)



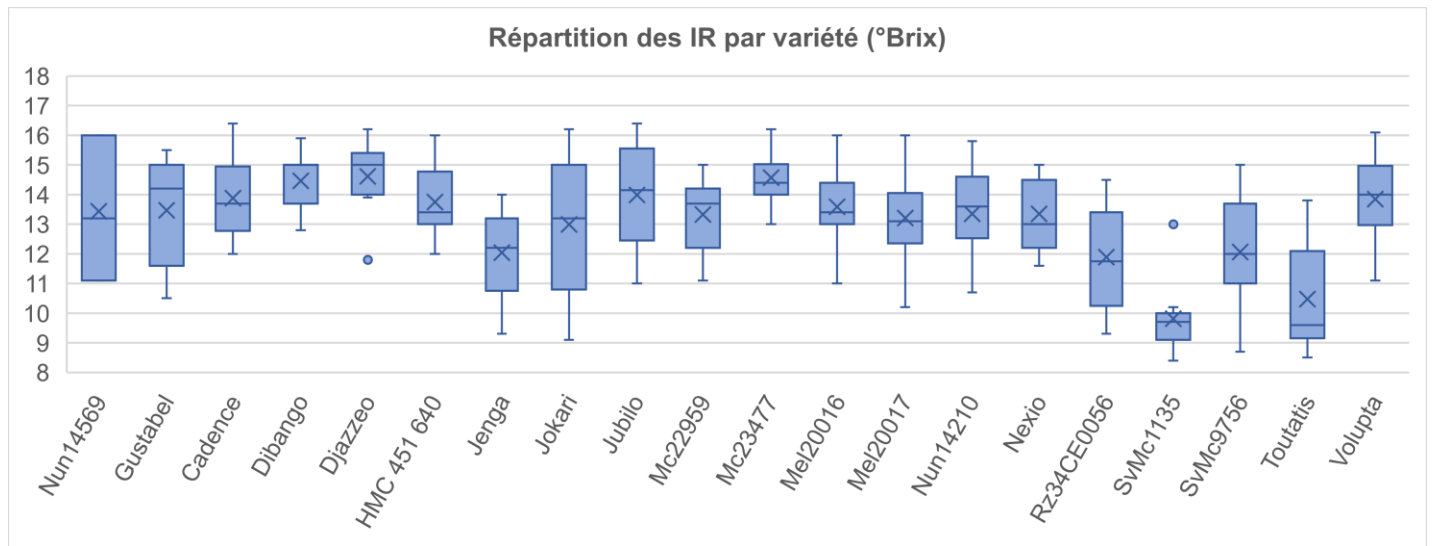
Cat. II : Fruits avec étoilement pédonculaire

Déchets (fendus) : Fruits avec étoilement pédonculaire très marqué (chair apparente) et/ou fente pistillaire suite à la pluie du 04/08.

* Caractérisation des déchets (en % du poids brut)

Variétés	Trop petits	Fendus	Trop gros	Déformés	Pourris	Autres	Total
Nexio	0	14	0	0	0	0	14 bc
Gustabel	0	25	0	0	0	0	25 b
Cadence	0	3	0	0	0	0	3 ac
Dibango	0	0	0	0	1	0	1 a
Djazzeo	0	14	0	1	3	0	18 be
HMC 451 640	0	10	0	0	3	0	13 bc
Jenga	0	7	0	0	6	0	13 bc
Jokari	0	4	0	0	8	0	12 ab
Jubilo	0	11	9	1	0	0	20 bf
Mc22959	0	0	1	0	5	0	6 acde
Mc23477	0	0	0	0	4	0	4 acd
Mel20016	0	1	0	0	1	0	2 a
Mel20017	0	3	0	2	0	0	5 acd
Nun14210	0	0	0	0	0	0	0 ab
Nun14569	0	0	6	0	3	0	8 acdef
Rz34CE0056	0	11	0	6	0	0	17 be
SvMc1135	0	0	0	3	0	0	3 ac
SvMc9756	0	2	6	3	2	2	15 bd
Toutatis	0	24	0	0	0	0	24 b
Volupta	0	3	3	1	5	0	12 ab
Moyenne	0	7	1	1	2	0	11
Proba Anova							244.2***

5.3 – Qualité interne des fruits



Variétés	IR moyen (°Brix)	IR<10	10≤IR<12	IR≥12	Vitrescence (% de fruits classés V1)	Vitrescence (% de fruits classés V2)	Nombre de fruits observés	Fermeté de la chair (kg/0,5cm ²)	
								A la récolte	Après conservation
Nexio	13,4 ab	0	10	90	0	0	21	3,7 a	1,2
Gustabel	13,5 ab	0	29	71	0	0	17	3,2 a	1,5
Cadence	13,9 ab	0	0	100	0	0	12	3,0 a	0,8
Dibango	14,5 b	0	0	100	0	0	24	3,0 a	1,2
Djazzeo	14,6 ab	0	9	91	0	0	11	3,5 a	1,1
HMC 451 640	13,8 ab	0	0	100	10	0	10	2,5 a	1,2
Jenga	12,0 ab	8	38	54	0	0	13	3,1 a	2,5
Jokari	13,0 ab	9	22	70	0	0	23	3,6 a	2,0
Jubilo	14,0 b	0	10	90	0	0	20	3,1 a	-
Mc22959	13,3 -	0	17	83	0	0	23	3,1 a	2,4
Mc23477	14,6 -	0	0	100	0	0	22	2,8 a	1,5
Mel20016	13,6 ab	0	11	89	5,3	0	19	2,6 a	1,1
Mel20017	13,2 ab	0	20	80	0	0	25	2,4 a	1,8
Nun14210	13,3 ab	0	15	85	0	0	20	3,6 a	1,8
Nun14569	13,4 ab	0	33	67	0	0	3	-	-
Rz34CE0056	11,9 ab	20	30	50	0	0	20	2,4 a	1,0
SvMc1135	13,0 a	64	27	9	0	0	1	-	0,9
SvMc9756	12,1 ab	11	37	53	0	0	19	3,0 a	1,9
Toutatis	13,8 ab	56	22	22	0	0	2	-	-
Volupta	13,8 ab	0	14	86	0	0	28	3,1 a	1,4
Moyenne	13,4	8	17	74	0,8	0	17,5	3,0	1,5
Proba Anova	32.295*							15	

5.4– Tenue à 9 jours après récolte

Très bonne	Bonne	Moyenne	Médiocre	Mauvaise
	Gustabel			
	HMC 451 640			
	Jokari			
	Mc22959	Djazzeo		
SvMc9756	Mel20016	Mc23477	Dibango	
Volupta	Mel20017	Nexio		
	Nun14210	Jenga		
	Nun14569	Jubilo		
	Rz34CE0056			
	SvMc1135			
	Toutatis			
	Cadence			

5.5 – Analyse sensorielle

Très apprécié	Moyennement apprécié	Peu apprécié
	Djazzeo	
	Jokari	
Dibango	Mc22959	
Gustabel	Mel20016	
Jubilo	Nexio	
Mc23477	Nun14210	
Toutatis	Nun14569	
	Volupta	

* NA : Cadence ; Jenga ; SvMc1135 ; SvMc9756 ; Mel20017; Rz34CE0056 ; HMC 451 640

5.6 –Tableau de synthèse

Variétés	Plante	Fruits	Atouts	Contraintes
Nexio	<ul style="list-style-type: none"> • Plante de vigueur moyenne • Feuillage de densité moyenne, érigé • Bonne tenue • Sensible à l'oïdium 	<ul style="list-style-type: none"> • Robe verte et écrite • Fruit rond et côtelé • Chair orange clair 	<ul style="list-style-type: none"> • Bon rendement précoce et final • Calibre centré 	<ul style="list-style-type: none"> • 14% de déchets (fendus) • 10,9% de Cat II • Tenue en conservation moyenne • Moyennement apprécié en dégustation
Gustabel	<ul style="list-style-type: none"> • Plante de vigueur moyenne • Tenue moyenne • Un peu de grille physiologique • Présence d'oïdium 	<ul style="list-style-type: none"> • Robe jaune-vert, légèrement écrite • Quelques taches fluo • Fruit rond côtelé • Fendillement pédonculaire • Léger truitage • Chair orange 	<ul style="list-style-type: none"> • Jolie présentation • Calibre centré • Bon taux de sucre • Bonne tenue en conservation • Très apprécié en dégustation 	<ul style="list-style-type: none"> • Rendement final un peu juste • 25% de déchets (fendus) • 12% de Cat II
Cadence	<ul style="list-style-type: none"> • Plante vigoureuse • Feuillage vert foncé, densité correcte • Bonne tenue • Pas d'oïdium 	<ul style="list-style-type: none"> • Robe jaune-vert écrite • Quelques taches fluo • Fruit légèrement oblong, côtelé • Sillons souvent discontinus • Fendillement pédonculaire important • Attache pédonculaire solide • Cerne • Truitage • Chair orange vif 	<ul style="list-style-type: none"> • Bon rendement final • Bon taux de sucre • Peu de déchets • Bonne tenue en conservation • IR Ag 	<ul style="list-style-type: none"> • Calibre hétérogène (à tendance gros)
Dibango	<ul style="list-style-type: none"> • Plante de vigueur correcte • Feuillage : densité moyenne • Bonne tenue • Absence d'oïdium 	<ul style="list-style-type: none"> • Robe jaune clair et écrite, jaunissante • Fruit rond à oblong non côtelé • Fendillement pédonculaire important • Cerne • Truitage important • Sillons verts parfois effacés • Chair orange 	<ul style="list-style-type: none"> • Bon rendement final • Calibre centré et très homogène • Bon taux de sucre • Peu de déchets • Très apprécié en dégustation • IR Ag 	<ul style="list-style-type: none"> • Tenue en conservation médiocre
Djazzeo	<ul style="list-style-type: none"> • Plante de vigueur correcte • Feuillage densité moyenne • Bonne tenue • Absence d'oïdium 	<ul style="list-style-type: none"> • Robe beige et brodée • Fruit rond et côtelé • Fendillement pédonculaire assez important • Cerne • Fort truitage • Chair orange vif 	<ul style="list-style-type: none"> • Bon rendement final • Bon taux de sucre • Calibre centré • IR Ag 	<ul style="list-style-type: none"> • 18% de déchets (fendus) • Tenue moyenne en conservation • Moyennement apprécié en dégustation

Variétés	Plante	Fruits	Atouts	Contraintes
HMC 451 640	<ul style="list-style-type: none"> • Plante de vigueur correcte • Feuillage densité moyenne • Bonne tenue • Absence d'oïdium 	<ul style="list-style-type: none"> • Robe jaune-vert et écrite • Quelques taches fluo • Fruit légèrement oblong et côtelé • Fendillement pédonculaire important • Cerne • Parfois absence de sillons, sillons vert foncé • Tritage • Chair orange 	<ul style="list-style-type: none"> • Calibre centré et homogène • Bon taux de sucre • Bonne tenue en conservation • IR Ag 	<ul style="list-style-type: none"> • Rendement final un peu juste • 13% de déchets (fendus) • 9,8% de Cat II
Jenga	<ul style="list-style-type: none"> • Plante vigoureuse • Feuillage : Densité élevée • Bonne tenue • Sensible oïdium 	<ul style="list-style-type: none"> • Robe jaune-vert très écrite • Quelques taches fluo • Fruit légèrement oblong et côtelé • Léger fendillement pédonculaire • Cerne • Parfois absence de sillon • Léger tritage • Chair orange 	-	<ul style="list-style-type: none"> • Rendement précoce et final un peu faible • Calibre soutenu et hétérogène • 13% de déchets (fendus et pourris) • 15,7% de Cat II • Taux de sucre un peu juste • Tenue moyenne après conservation • Chair ferme après conservation
Jokari	<ul style="list-style-type: none"> • Plante vigoureuse • Feuillage : Densité moyenne, petites feuilles • Bonne tenue • Présence faible d'oïdium 	<ul style="list-style-type: none"> • Robe verte à jaune-vert, très écrite • Quelques taches fluo • Fruit rond côtelé • Fendillement pédonculaire • Cerne • Parfois absence de sillon • Chair orange pâle 	<ul style="list-style-type: none"> • Jolie présentation • Variété précoce et groupée • Bon rendement final • Calibre centré • Bonne tenue en conservation • IR Ag 	<ul style="list-style-type: none"> • Taux de sucre un peu juste • 12 % de déchets (pourris) • Moyennement apprécié en dégustation
Jubilo	<ul style="list-style-type: none"> • Plante de vigueur moyenne • Feuillage : Densité moyenne • Tenue de plante moyenne, quelques points de grille physiologique • Présence faible d'oïdium 	<ul style="list-style-type: none"> • Robe jaune-vert et très écrite • Fruit légèrement oblong non côtelé • Fendillement pédonculaire important • Cerne • Parfois absence de sillon • Tritage important • Pédoncule fin • Chair orange 	<ul style="list-style-type: none"> • Variété précoce et groupée • Bon taux de sucre • Très apprécié en dégustation • IR Ag 	<ul style="list-style-type: none"> • Calibre hétérogène (à tendance gros) • 20% de déchets (gros etendus) • Tenue moyenne en conservation
Mc22959	<ul style="list-style-type: none"> • Plante vigoureuse • Feuillage dense • Bonne tenue de plante • Présence faible d'oïdium 	<ul style="list-style-type: none"> • Robe jaune-vert écrite, écritures assez fines • Fruit rond côtelé • Sillons discontinus • Tritage important • Attache pédonculaire en étoile, cerne • Chair orange 	<ul style="list-style-type: none"> • Bon rendement final • Peu de déchets • Bonne tenue en conservation • IR Ag 	<ul style="list-style-type: none"> • Calibre hétérogène (à tendance gros) • Chair ferme après conservation • Moyennement apprécié en dégustation • 14,3% de Cat II

Variétés	Plante	Fruits	Atouts	Contraintes
Mc23477	<ul style="list-style-type: none"> • Plante vigoureuse • Feuillage très dense, petite feuille • Bonne tenue de plante • Présence faible d'oïdium 	<ul style="list-style-type: none"> • Robe jaune-vert et écrite, écritures assez fines • Fruit légèrement aplati • Léger fendillement pédonculaire • Cerne • Sillons assez large, bleutés, parfois estompés • Chair orange clair 	<ul style="list-style-type: none"> • Jolie présentation • Bon rendement final • Peu de déchets • Très bon taux de sucre • Très apprécié en dégustation • IR Ag 	<ul style="list-style-type: none"> • Calibre hétérogène (à tendance gros) • Tenue moyenne en conservation
Mel20016	<ul style="list-style-type: none"> • Plante de faible vigueur, • Défoliage du cœur de plante • Feuillage peu dense • Tenue de plante moyenne • Présence d'oïdium 	<ul style="list-style-type: none"> • Robe jaune-vert et écrite, écritures hétérogènes • Présence de taches fluos • Fruit rond et non côtelé • Léger fendillement pédonculaire, base pédonculaire en étoile • Cerne • Parfois absence de sillon • Léger truitage • Chair orange 	<ul style="list-style-type: none"> • Variété précoce et groupée • Bon rendement final • Calibre centré et homogène • Bon taux de sucre • Peu de déchets • Bonne tenue en conservation • IR Fom 1.2 / Ag 	<ul style="list-style-type: none"> • Présentation de fruit moyenne • Moyennement apprécié en dégustation
Mel20017	<ul style="list-style-type: none"> • Plante de faible vigueur • Feuillage peu dense • Tenue de plante moyenne • Présence d'oïdium 	<ul style="list-style-type: none"> • Robe verte avec écritures hétérogènes • Fruit rond non côtelé • Léger fendillement pédonculaire • Parfois absence de sillon • Léger truitage • Chair orange 	<ul style="list-style-type: none"> • Calibre centré • Peu de déchets • Bonne tenue en conservation • IR Fom 1.2 / Ag 	<ul style="list-style-type: none"> • Présentation de fruit moyenne • Légère tendance au petit calibre • Rendement final un peu faible
Nun14210	<ul style="list-style-type: none"> • Plante vigoureuse • Feuillage assez dense • Tenue de plante correcte • Absence d'oïdium 	<ul style="list-style-type: none"> • Robe jaune-vert et brodée, jaunissante • Fruit rond à oblong et côtelé • Chair orange • Sillons fins, verts et soutenus • Attache pédonculaire solide (gros pédoncule) • Cerne peu ou pas 	<ul style="list-style-type: none"> • Jolie présentation • Bon rendement final • Pas de déchet • Bonne tenue en conservation • IR Ag 	<ul style="list-style-type: none"> • Moyennement apprécié en dégustation
Nun14569	<ul style="list-style-type: none"> • Plante de vigueur moyenne • Feuillage densité moyenne • Tenue de plante moyenne • Présence d'Oïdium 	<ul style="list-style-type: none"> • Robe jaune-vert à beige, très écrite, écritures parfois sur sillons, toile d'araignée autour du pédoncule • Fruit rond côtelé • Cerne peu, gros pédoncule • Chair orange 	<ul style="list-style-type: none"> • Jolie présentation • Peu de déchets • IR Ag 	<ul style="list-style-type: none"> • Tenue moyenne en conservation • Moyennement apprécié en dégustation • Tardif • Calibre hétérogène (à tendance gros)

Variétés	Plante	Fruits	Atouts	Contraintes
Rz34CE0056	<ul style="list-style-type: none"> • Plante vigoureuse, poussante • Feuillage dense • Bonne tenue de plante • Présence faible d'oïdium 	<ul style="list-style-type: none"> • Robe jaune-vert légèrement écrite, écriture lâche • Taches fluos • Fruit légèrement oblong, forme parfois en triangle • Léger fendillement pédonculaire, base pédonculaire en étoile • Cerne • Parfois absence de sillon, • Sillons assez large, vert soutenu • Léger truitage • Chair orange 	<ul style="list-style-type: none"> • Bonne tenue en conservation • IR Ag 	<ul style="list-style-type: none"> • Calibre soutenu et hétérogène • Rendement final un peu juste • Taux de sucre plutôt faible • 17% de déchets (fendus) • 11,1% de Cat II
SvMc1135	<ul style="list-style-type: none"> • Plante vigoureuse • Feuillage dense • Bonne tenue de plante • Absence d'oïdium 	<ul style="list-style-type: none"> • Robe jaune-vert écrite, écritures fines • Fruit rond non côtelé • Fendillement pédonculaire important • Souvent absence de sillons • Truitage important • Chair orange clair • Cerne 	<ul style="list-style-type: none"> • Bon rendement final • Peu de déchets • Bonne tenue en conservation • IR Fom 1.2 	<ul style="list-style-type: none"> • Tardif • Calibre hétérogène à tendance gros
SvMc9756	<ul style="list-style-type: none"> • Plante de vigueur moyenne • Feuillage densité moyenne • Présence de grille physiologique • Absence d'oïdium 	<ul style="list-style-type: none"> • Robe jaune-vert écrite • Fruit oblong et côtelé • Léger truitage • Sillons bien nets • Attache pédonculaire solide, en forme d'étoile, cerne peu, gros pédoncule • Chair orange pâle 	<ul style="list-style-type: none"> • Jolie présentation • Bon rendement précoce et final • Très bonne tenue en conservation • IR Fom 1.2 / Ag 	<ul style="list-style-type: none"> • Calibre soutenue et hétérogène • Taux de sucre un peu juste • 15% de déchets
Toutatis	<ul style="list-style-type: none"> • Plante vigoureuse • Feuillage dense • Bonne tenue de plante • Présence d'oïdium 	<ul style="list-style-type: none"> • Robe jaune-vert très écrite • Fruit rond et côtelé • Fendillement pédonculaire, cerne important, large base pédonculaire en étoile, gros pédoncule • Sillons discontinus, vert soutenu • Truitage • Chair orange 	<ul style="list-style-type: none"> • Jolie présentation • Bonne tenue en conservation • Très apprécié en dégustation • Bon taux de sucre • IR Ag 	<ul style="list-style-type: none"> • Rendement faible • Tardif • Calibre soutenu • 24% de déchets (fendus) • 16,2 % de Cat.II
Volupta	<ul style="list-style-type: none"> • Plante de vigueur moyenne • Feuillage densité moyenne • Tenue correcte • Présence d'oïdium 	<ul style="list-style-type: none"> • Robe verte très écrite et jaunissante, écritures fines parfois sur sillons • Fruit rond et côtelé • Fendillement pédonculaire • Gros pédoncule, cerne • Sillons discontinus • Léger Truitage • Chair orange 	<ul style="list-style-type: none"> • Jolie présentation • Bon rendement final • Bon taux de sucre • Très bonne tenue en conservation • IR Ag 	<ul style="list-style-type: none"> • Calibre hétérogène (à tendance gros) • 12% de déchets • Moyennement apprécié en dégustation

6 – Conclusion

Nexio a eu un bon rendement précoce et final, un calibre centré mais a produit 14% de déchets (fendus) et 10,9% en Cat.II, a été moyennement apprécié en dégustation et a eu une tenue en conservation moyenne. **Gustabel**, a eu une jolie présentation, un calibre centré, un bon taux de sucre, une bonne tenue en conservation et a été très apprécié en dégustation. Cependant, son rendement final est un peu juste et a eu 25% de déchets (fendus) et 12% en Cat.II.

Variétés à revoir :

- **Dibango** : Bon rendement final, calibre centré et homogène, bon taux de sucre, peu de déchets et très apprécié en dégustation mais tenue en conservation médiocre. IR Ag.
- **Djazzeo** : Tenue moyenne en conservation, fruits moyennement appréciés en dégustation et 18% de déchets (fendus) mais bon rendement final et bon taux de sucre.
- **HMC 451 640** : Calibre centré et homogène, bon taux de sucre, bonne tenue en conservation mais rendement final un peu juste, 13% de déchets (fendus) et 9,8% en Cat.II. IR Ag.
- **Jokari** : Joli fruit, variété précoce et groupée, bon rendement final, calibre centré, bonne tenue en conservation mais taux de sucre un peu juste, moyennement apprécié en dégustation et 12% de déchets (fendus). IR Ag.
- **Mc22959** : Bon rendement, peu de déchets, bon taux de sucre et bonne tenue en conservation. Cependant, calibre hétérogène à tendance gros, moyennement apprécié en dégustation et 14,3 % de Cat II. IR Ag.
- **Mel20016** : Bon rendement précoce et final, calibre centré, bon taux de sucre, peu de déchets et bonne tenue en conservation mais présentation de fruit moyenne et moyennement apprécié en dégustation. IR Fom 1.2 / Ag.
- **Nun14210** : Jolie présentation, bon rendement, pas de déchet et bonne tenue en conservation mais moyennement apprécié en dégustation. IR Ag.
- **Nun14569** : Tenue moyenne en conservation, tardif, moyennement apprécié en dégustation, calibre soutenu mais jolie présentation, bon rendement final, peu de déchets, bon taux de sucre et apprécié en dégustation. IR Ag.
- **Volupta** : Joli fruit, bon rendement final, bon taux de sucre et très bonne tenue en conservation mais calibre hétérogène, moyennement apprécié en dégustation et 12% de déchets. IR Ag.

Variétés non retenues :

- **Cadence** : Calibre soutenu et hétérogène mais bon rendement, bon taux de sucre, bonne tenue en conservation et peu de déchets. IR Ag.
- **Jenga** : Rendement final un peu faible, calibre hétérogène à tendance gros, tenue moyenne en conservation, 13% de déchets (fendus et pourris) et 15,7% en Cat II, taux de sucre un peu juste.
- **Jubilo** : Rendement final moyen, calibre hétérogène à tendance gros, 20% de déchets (gros et fendus) et tenue en conservation médiocre. Cependant, bonne précocité, bon taux de sucre et très apprécié en dégustation. IR Ag.
- **Mc23477** : Tenue moyenne en conservation et calibre hétérogène (à tendance gros) mais jolie présentation, bon rendement final, a produit peu de déchets, très bon taux de sucre et très apprécié en dégustation. IR Ag.
- **Mel20017** : Présentation de fruit moyenne, légère tendance au petit calibre, rendement final un peu faible mais calibre centré, a produit peu de déchets et a eu une bonne tenue en conservation. IR Ag.
- **Rz34CE0056** : Rendement final un peu juste, calibre hétérogène à tendance gros, taux de sucre plutôt faible, 17% de déchets (fendus) et 11,1% en Cat II mais bonne tenue en conservation. IR Ag.
- **SvMc1135** : Cycle long, taux de sucre faible, calibre hétérogène et soutenu, mais bon rendement et bonne tenue en conservation. IR Fom 1.2.
- **SvMc9756** : Calibre soutenu et hétérogène, taux de sucre un peu juste et 15% de déchets mais jolie présentation, bon rendement précoce et final, très bonne tenue en conservation. IR Fom 1.2 / Ag.
- **Toutatis** : Rendement faible et tardif, calibre soutenu, 24% de déchets et 16,2 % de Cat II mais joli fruit, bonne tenue en conservation, bon taux de sucre et très apprécié en dégustation. IR Ag.

Renseignements complémentaires auprès de :

E. DERIVRY, A. LE GUEN - APREL, 13210 Saint-Rémy-de-Provence, tel 04 90 92 39 47, derivry@aprel.fr

Action A523

Réalisé avec le soutien financier de :



ANNEXE

